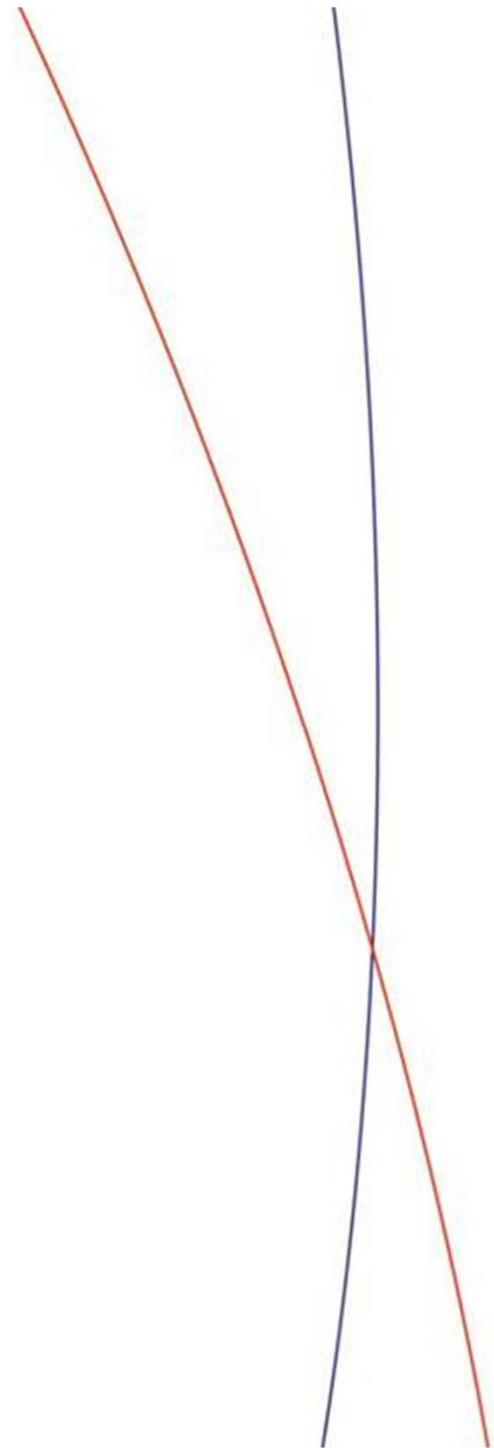




## Představení společnosti

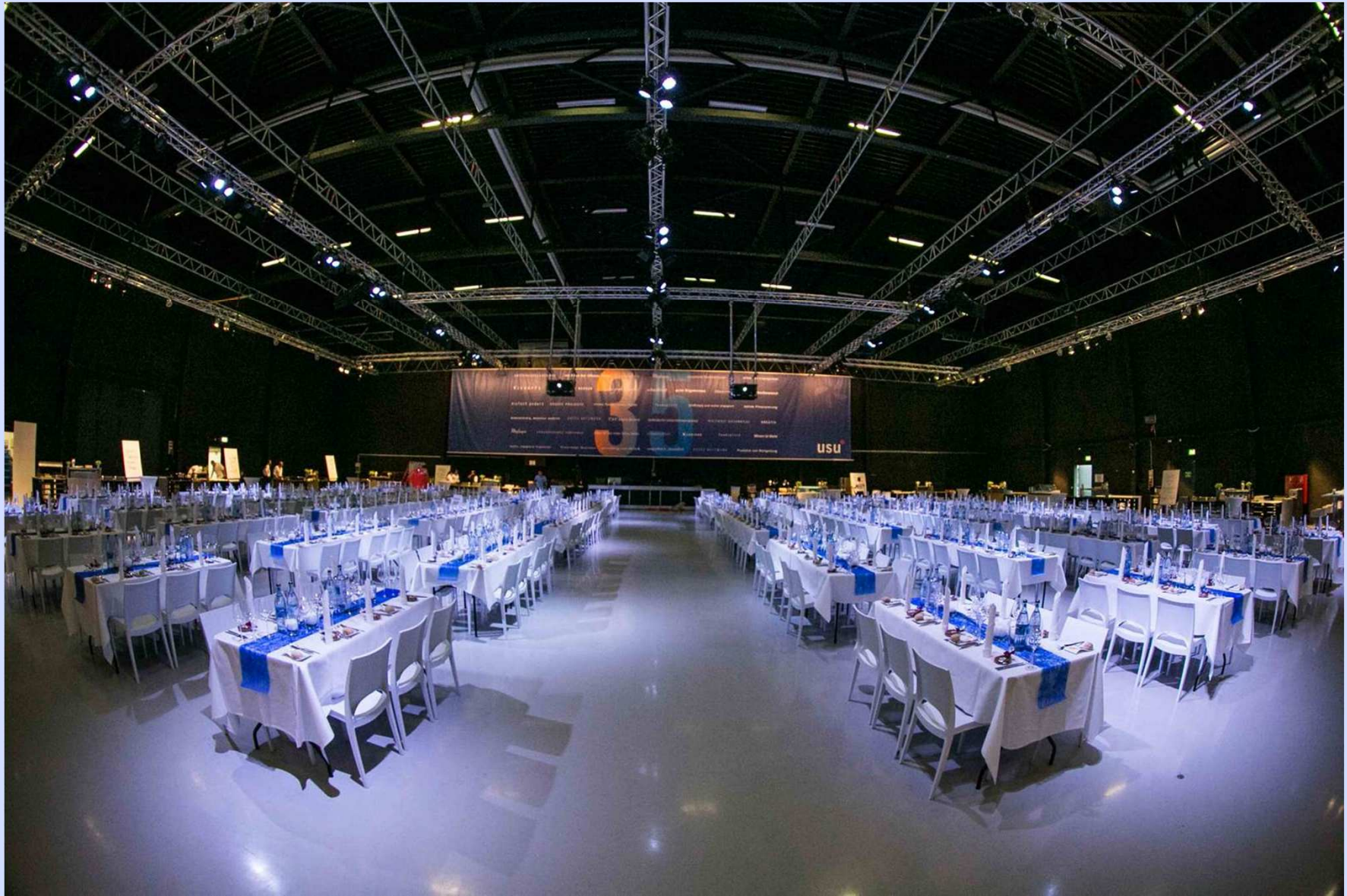
Ing. Zuzana Blanařová, Ing. Miroslav Šantavý  
[www.usu.cz](http://www.usu.cz)

FI MUNI, Setkání s průmyslovými partnery,  
Brno, 10.12.2015



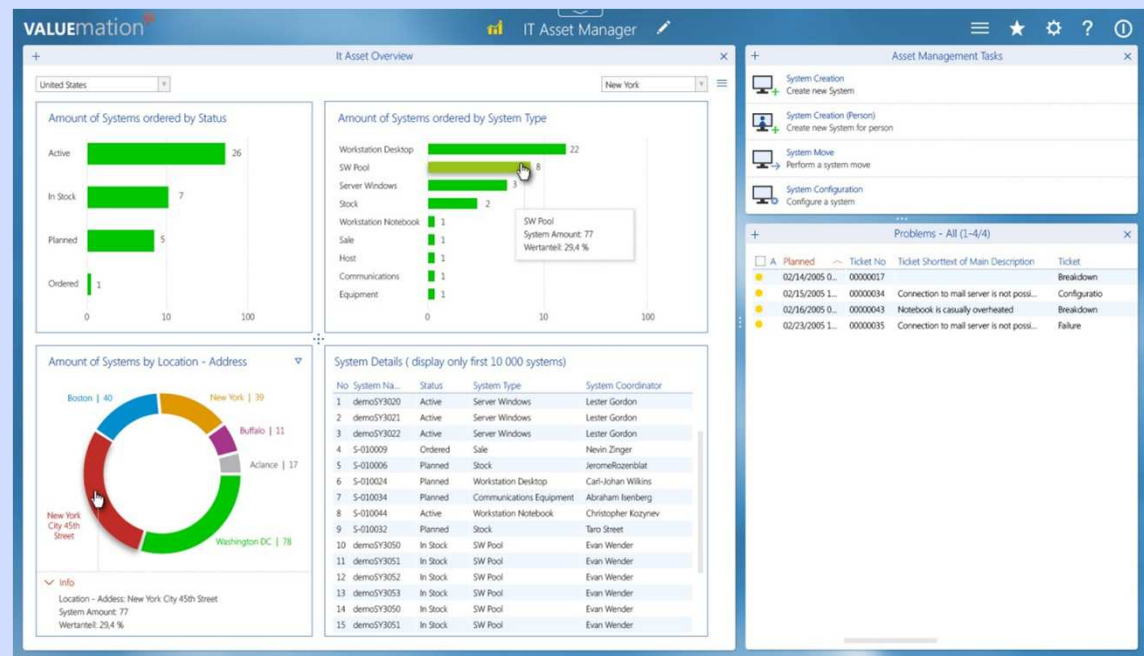
## O společnosti

- **V roce 1997 jako vývojové a konzultační středisko, Cristal Software**
- **Od roku 2001 dceřinnou společností USU AG (na trhu od roku 1977)**
- **USU AG patří do Prime Segment of the Frankfurt Stock Exchange**
- **Sídlo v Brně, pobočka v Prostějově**
- **Hlavní vývojové prostředí – Java**
- **Pravidelní vystavovatelé na veletrhu Cebit**
- **Rozjezd české pobočky RedHat**
- **Osmým rokem spolupráce s FI MUNI**



## O produktech

- **Valuemat**
- Klíčový produkt USU, modulový IS (majetek, služby, finance, help desk, řízení nákladů, ...)
- Moduly postavené na Valuemat Core, customizovatelné u každého zákazníka, Web i Rich client
- Podle nezávislých analytiků (Forrester Research a ECP) je USU jedním z pěti vedoucích světových poskytovatelů v oblasti IT Asset managementu.
- ITIL certifikace, nově Pink Verify ITIL certifikát pro 15 procesů (jen 8 dalších produktů)

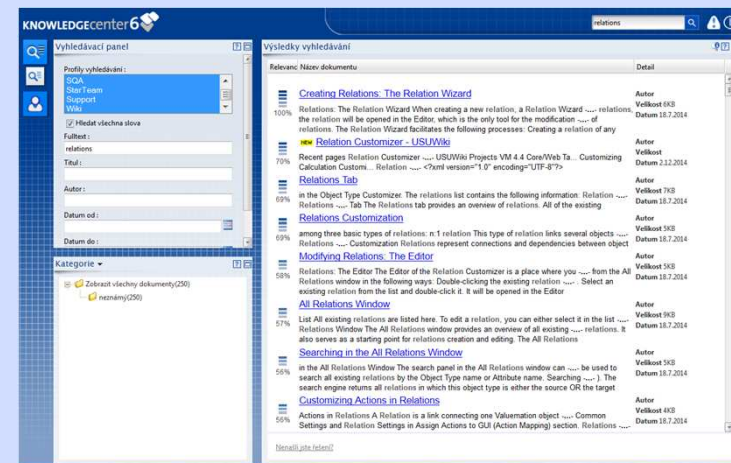


## O produktech



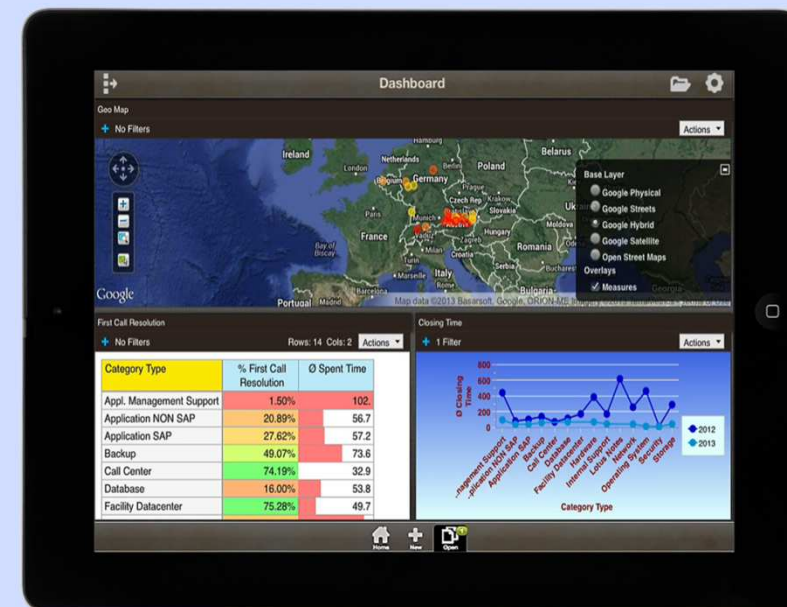
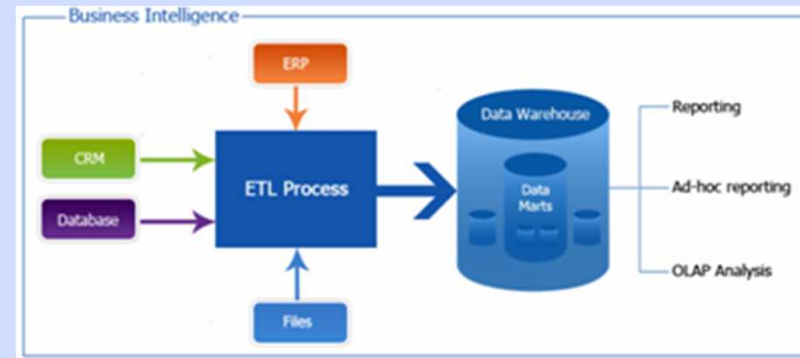
## O produktech

- KnowledgeCenter
- Zajišťuje efektivní využití informací v organizaci prostřednictvím systému integrovaného vyhledávání a navigace v dostupných dokumentech
- Používán call centry a servis centry k zodpovězení konkrétních problémů a dotazů
- D115
- KnowledgeMiner, KnowledgeGuide, KnowledgeBase



# O produktech

- **Service Inteligence**
- **Data warehouse aplikace**
- **Umožňuje provést správná rozhodnutí ve správném čase**
  - Nadhled nad daty
  - Sledování trendů
- **První verze: 2013**
- **Zákazníci: D, CH, A, IT**
- **Consulting team**



# Hledáme!!

- **Pro projekt Service Intelligence:**
  - Business Intelligence Developer, jr.
    - SQL, skriptovací jazyk (Python)
    - Vizualizace dat
    - Linux OS
    - (BI, OLAP, data warehouse)
  - Business Intelligence Developer
    - BI, data warehouse, ETL, Pentaho, SQL
    - (OLAP, Javascript)



Top 15 BI aplikací. Jen jedna je Premium...





# Hledáme!!

- **Pro projekt Valuation:**
  - Mobile Client Developer
    - HTML, CSS, JavaScript
    - ekosystémy iOS, Android a Windows Phone
    - (AngularJS, Bootstrap, Cordova)
- **Pro projekt KnowledgeCenter:**
  - Web Client Developer
    - Java, JavaScript, HTML, CSS
    - (SOAP, REST, SmartClient)

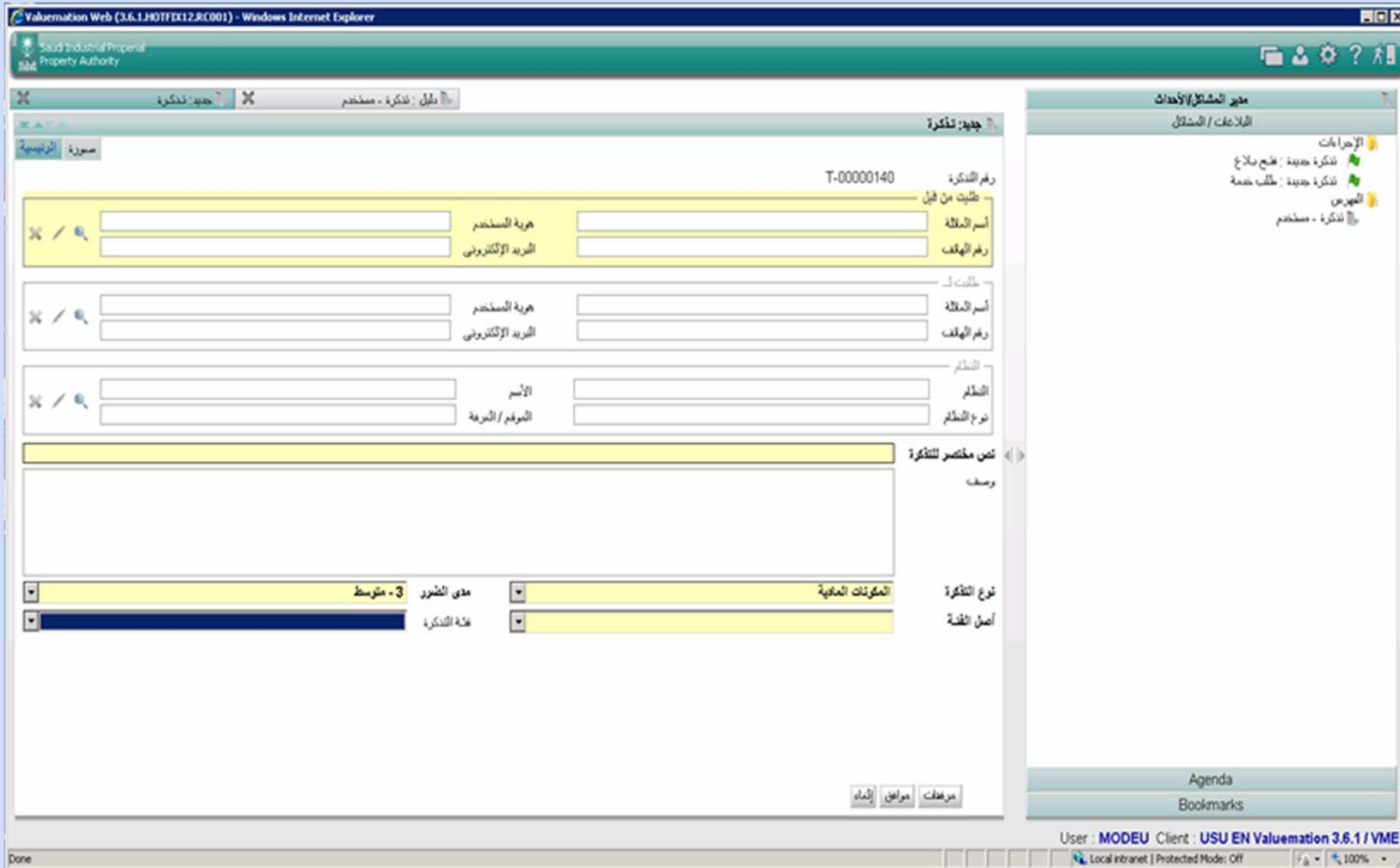
# O produkttech

The image displays a collage of various software interfaces, likely related to IT service management or knowledge management. The interfaces include:

- Valuation 3.6 - DASHBOARD (Incident/Problem/Change):** A dashboard with multiple charts and gauges. It shows 'Total amount of created incident tickets ordered by Priority' (line chart), 'Average incident resolution times (PRT) and response times' (line chart), and a 'Queue rate of incident tickets in period: Last year' gauge showing 4.7%.
- KNOWLEDGE BASE:** A search interface for a knowledge base with filters for document type, status, and category. It shows a search for 'USU Example Order Fulfillment and Procurement'.
- USU Example Order Fulfillment and Procurement:** A detailed process flow diagram showing steps like 'Order received', 'Check availability', 'Article available', 'Financial support', and 'Payment received'.
- Spreadsheet:** A calendar-style spreadsheet with columns for days of the week and rows for dates, containing various data points and colored cells.
- USU Software Developer Pen:** A dashboard showing 'Amount of tickets and issues' over time.
- Knowledge Miner:** A search interface for a knowledge base with filters for document type, status, and category.
- Workflow Status: Create User:** A small workflow diagram with steps like 'Check location for the user', 'Assign the new user to the description', and 'Choose system for the user'.
- My WGA:** A sidebar menu with categories like 'My WGA', 'My Recent Issues', and 'My Recent Tickets'.
- USU Software Developer Pen:** A dashboard showing 'Amount of tickets and issues' over time.

O produktech

# USU



## O zákaznících

- Německo, Švýcarsko, Itálie, Velká Británie, Rakousko, USA, Saúdská Arabie

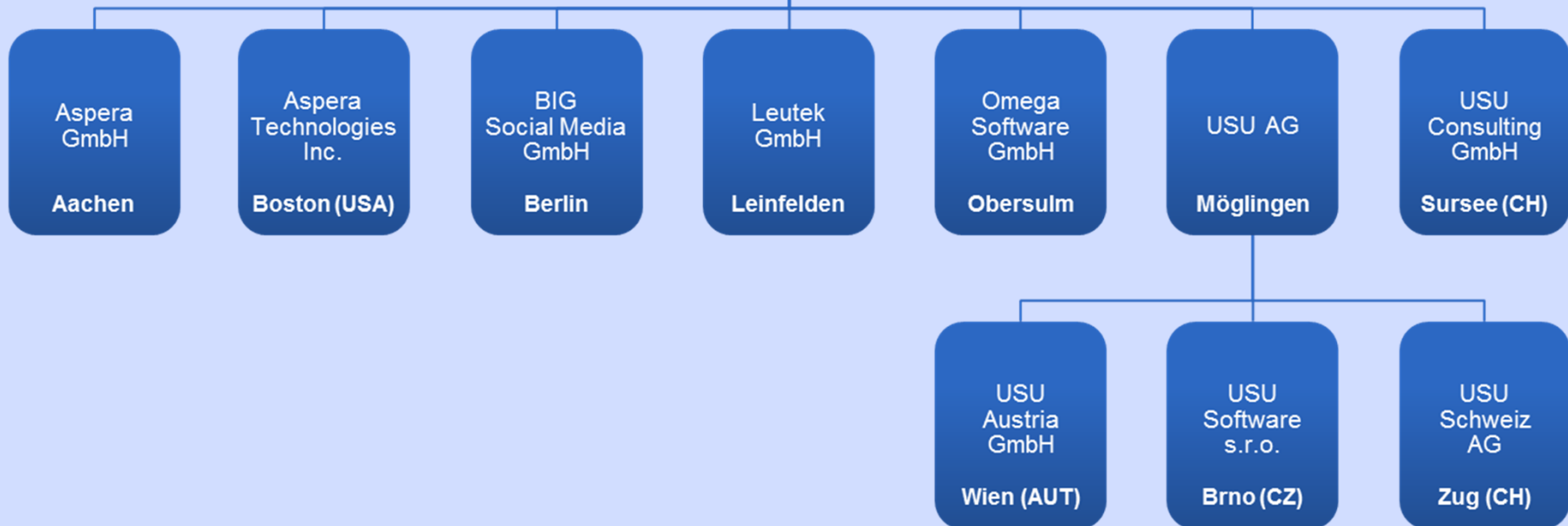


## O vývoji

JSON JProbe Profiler, Visual VM  
XML, XSL, CSS, AJAX  
Loadbalancing - Apache, Tomcat  
Angular JS, Angular 2  
OLAP, Mondrian  
Smart Client  
JQuery AspectJ  
SingleSignON - NTLM, JNDI  
IBM WebSphere, BEA WebLogic  
Mockito  
JAAS, JDBC, LDAP  
Oracle, MSSQL, DB2 LUW/zOS  
Dependency injection  
Rails 3, Ruby 1.9.3  
Rational Functional Tester, Pentaho Reports  
WAPT  
Guice  
memcached Swing Guava Jetty  
Selenium  
CoffeeScript RSpec Elasticsearch  
Capybara UX Design  
Birt Reports

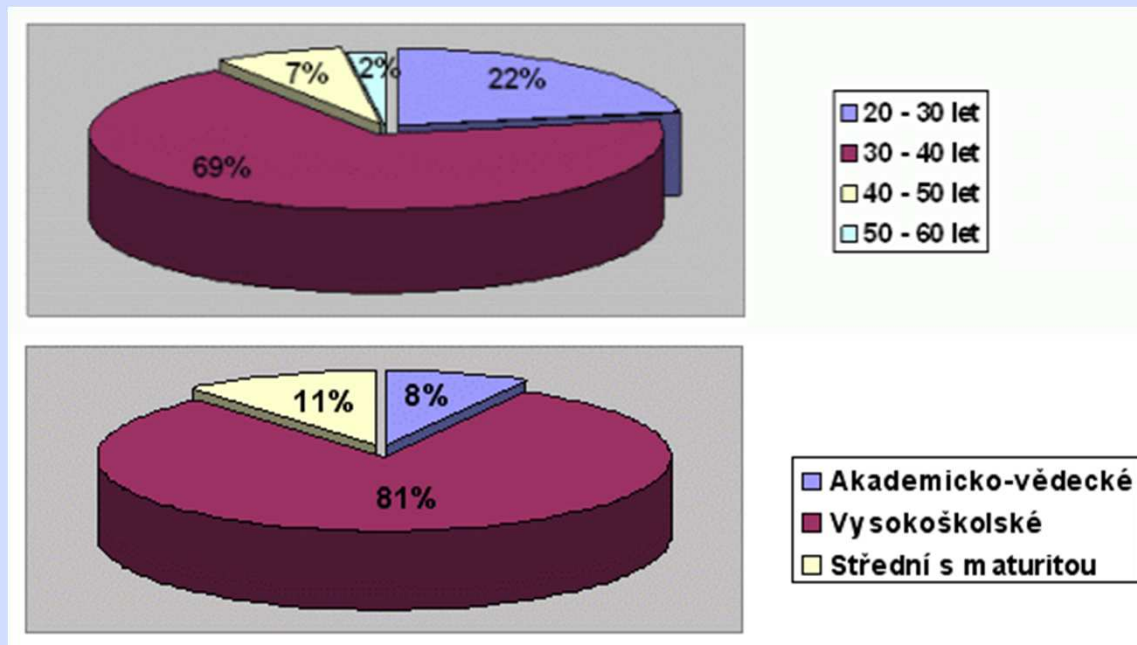
# USU Software AG

Möglingen



## O lidech

- **Vysoce kvalifikovaní lidé, nízká fluktuace**
- **Přátelská atmosféra, benefitní systém**
- **V Brně 28 lidí, v Prostějově 41**
- **Spolupráce s organizací AIESEC**











































## O lidech





**U.S.U.**

**WWW.USU.CZ**