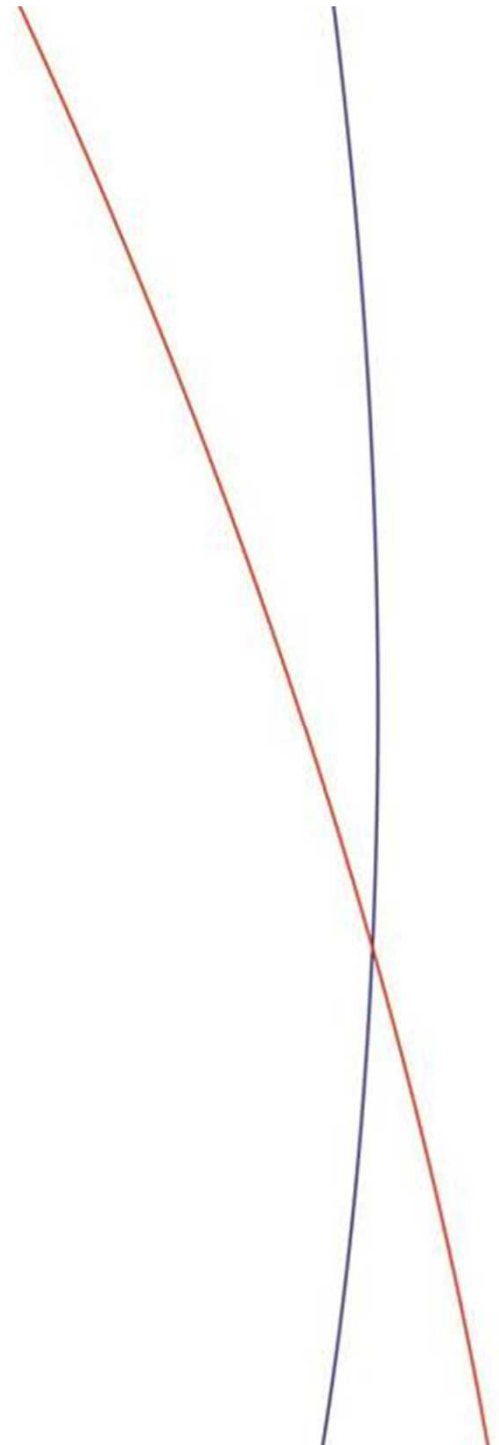




## Představení společnosti

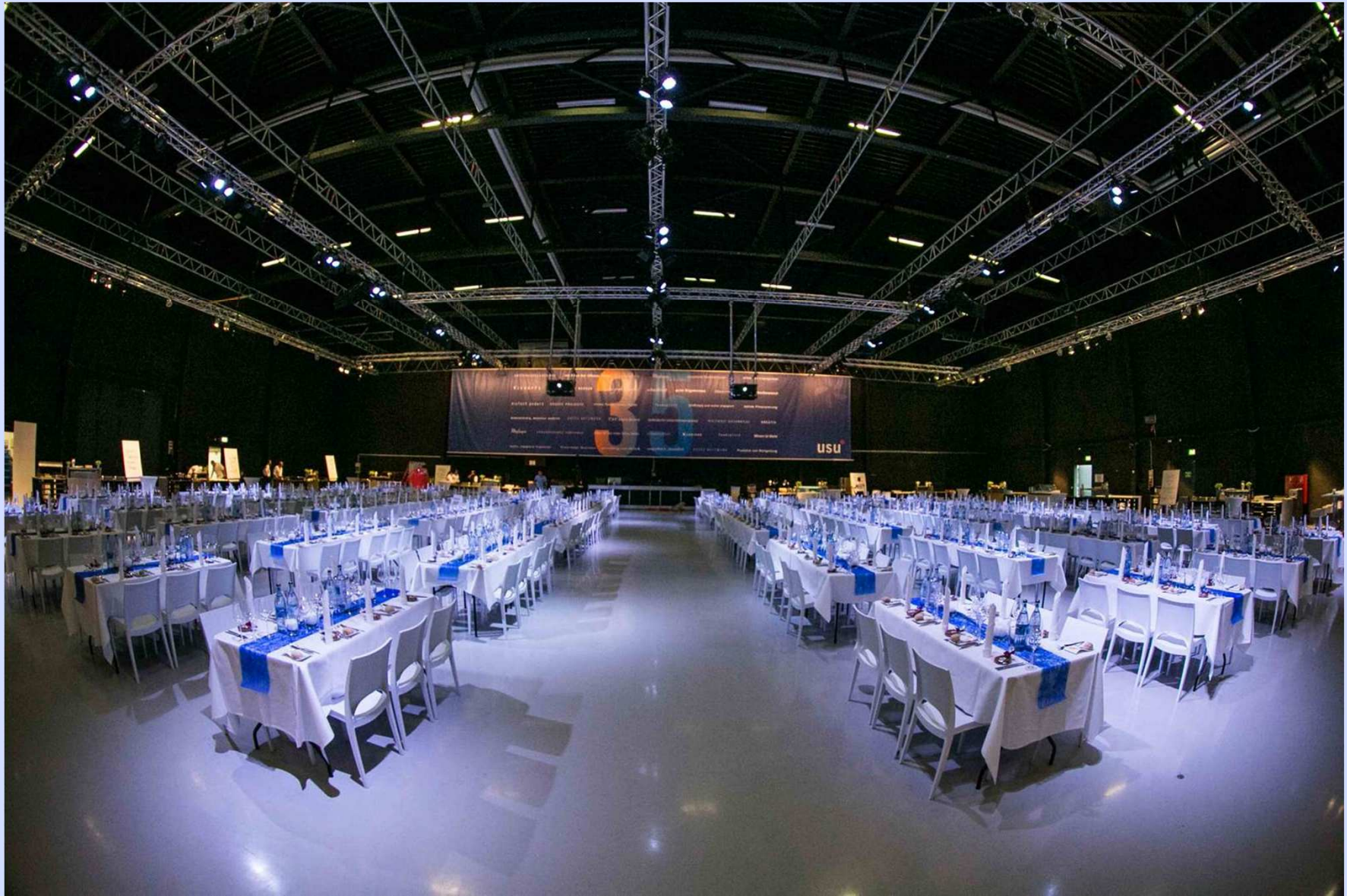
Ing. Miroslav Šantavý [www.usu.cz](http://www.usu.cz)

FI MUNI, Setkání s průmyslovými partnery,  
Brno, 6.5.2014



## O společnosti

- **V roce 1997 jako vývojové a konzultační středisko, Cristal Software**
- **Od roku 2001 dceřinnou společností USU AG (na trhu od roku 1977)**
- **USU AG patří do Prime Segment of the Frankfurt Stock Exchange**
- **Sídlo v Brně, ulice Bezručova, pobočka v Prostějově, ulice Újezd**
- **Hlavní vývojové prostředí – Java, Ruby on Rails**
- **Pravidelní vystavovatelé na veletrhu Cebit**
- **Rozjezd české pobočky RedHat**
- **Šestým rokem spolupráce s FI MUNI**



## O produktech

- **Valuemotion**
- Klíčový produkt USU, modulový IS (majetek, služby, finance, help desk, řízení nákladů, ...)
- Moduly postavené na Valuemotion Core, customizovatelné u každého zákazníka, Web i Rich client
- Podle nezávislých analytiků (Forrester Research a ECP) je USU jedním z pěti vedoucích světových poskytovatelů v oblasti IT Asset managementu.
- ITIL certifikace



## O produktech

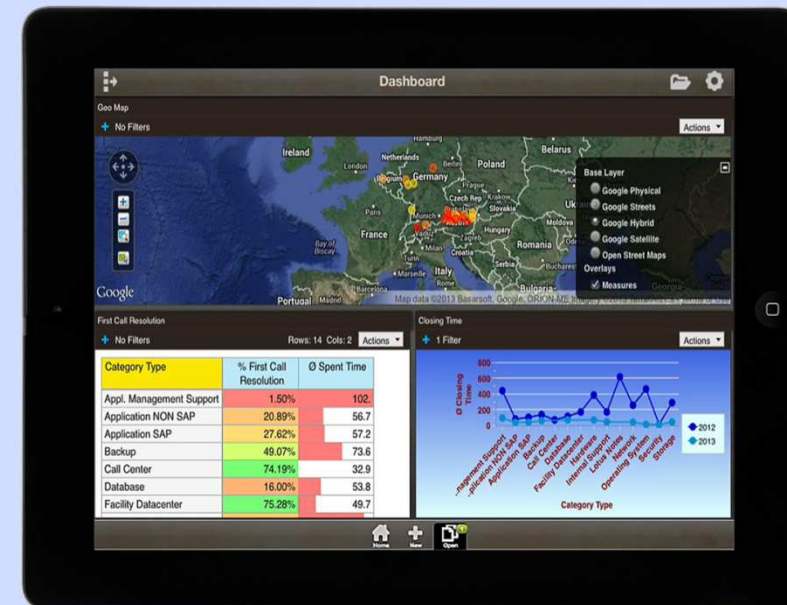
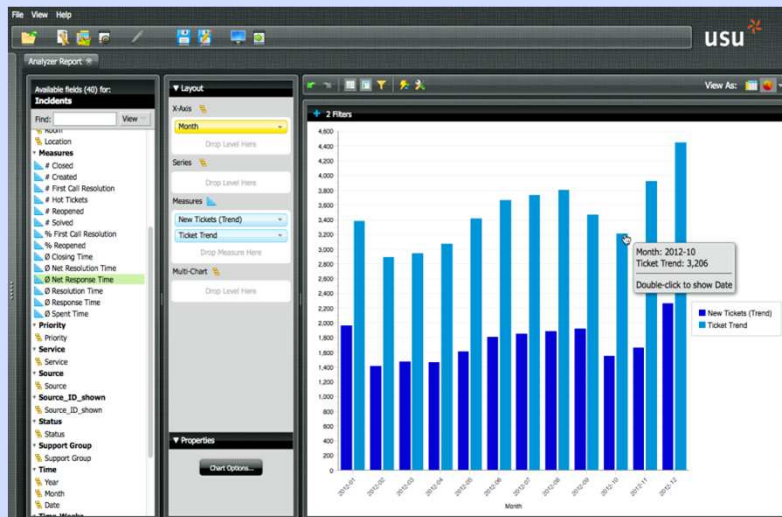
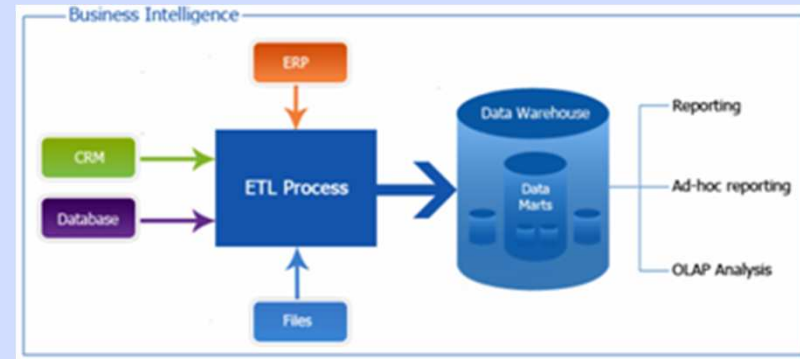


## O produktech

- **KnowledgeCenter**
- **Zajišťuje efektivní využití informací v organizaci prostřednictvím systému integrovaného vyhledávání a navigace v dostupných dokumentech**
- **Používán call centry a servis centry k zodpovězení konkrétních problémů a dotazů**
- **D115**
- **KnowledgeMiner, KnowledgeGuide, KnowledgeBase**

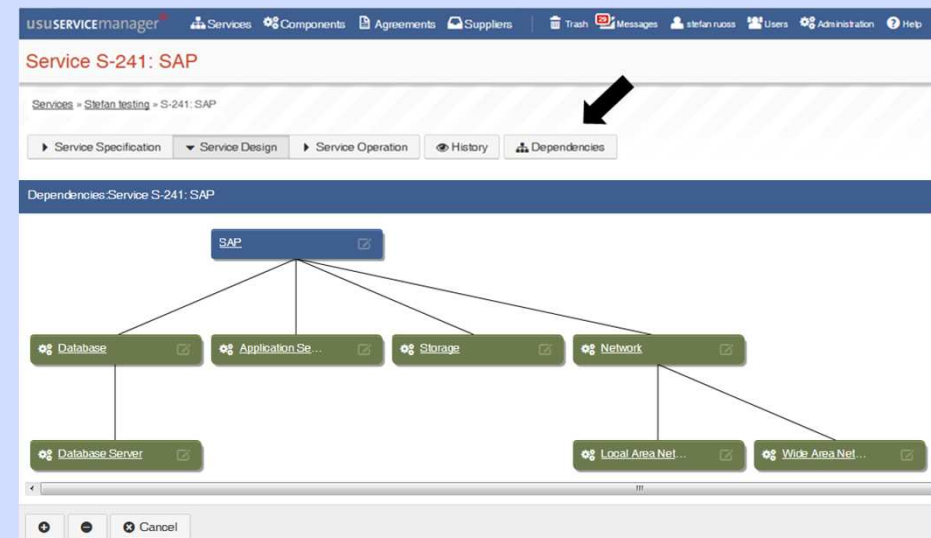
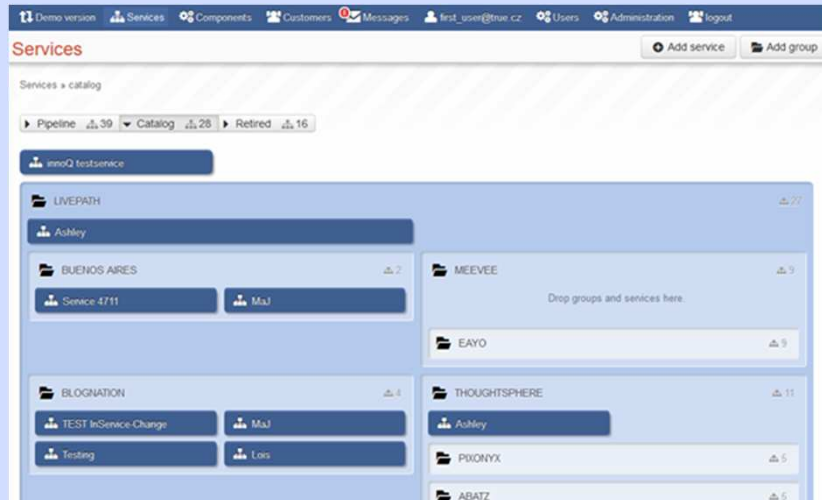
# O produktech

- **Service Inteligence**
- **Data warehouse aplikace**
- **Umožňuje provést správná rozhodnutí ve správném čase**
  - Náhled nad daty
  - Sledování trendů
- **První verze: 2013**
- **První zákazníci: D, CH, A, IT**
- **Consulting team**



# O produktech

- **Service Manager**
- **Správa, evidence, vyúčtování služeb uvnitř i vně firmy**
- **Vývoj v prostředí Ruby on Rails**





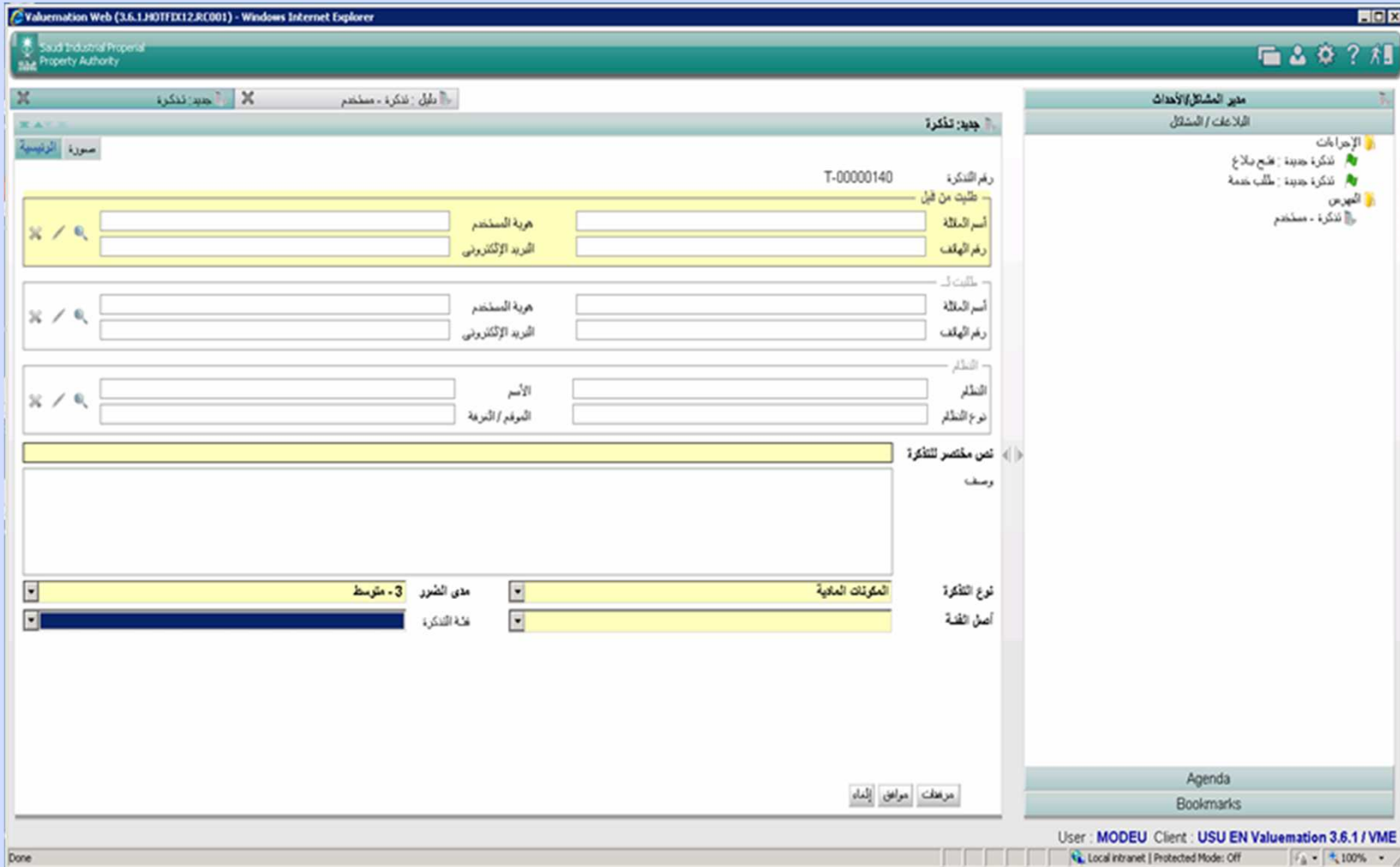
# O produkttech

The image displays a collage of various software interfaces, likely related to IT service management or product technology. The interfaces include:

- Valuation 3.6 - DASHBOARD (Incident/Problem/Change):** A dashboard with multiple charts and gauges. It shows 'Total amount of created incident tickets ordered by Priority' (line chart), 'Average incident resolution times (MTTR) and response times' (line chart), and 'Queue rate of incident tickets in period: Last year' (gauge showing 4.7%).
- KNOWLEDGE BASE:** A search interface for a knowledge base with filters for document type, status, and category. It shows a search result for 'USU Example Order Fulfillment and Procurement'.
- USU Example Order Fulfillment and Procurement:** A detailed process flow diagram showing steps like 'Order received', 'Check availability', 'Article available', 'Order article', 'Financial settlement', and 'Payment received'.
- Spreadsheet:** A calendar-style spreadsheet with columns for days of the week and rows for dates, containing various data points and colored cells.
- USU Software Developer Pen:** A dashboard showing 'Amount of tickets and issues' over time.
- Other interfaces:** Several smaller windows showing user guides, search results, and system status.

O produktech

# USU



## O zákaznících

- Německo, Švýcarsko, Itálie, Velká Británie, Rakousko, USA, Saúdská Arabie



## O vývoji

JSON JProbe Profiler, Visual VM  
XML, XSL, CSS, AJAX GoogleWebToolkit  
Loadbalancing - Apache, Smart Client  
Tomcat Applet, servlet OLAP, Mondrian  
JQuery Pentaho  
SingleSignON - NTLM, JNDI  
IBM WebSphere, BEA WebLogic JAAS, JDBC, LDAP  
Oracle, MSSQL, DB2 LUW/zOS Dependency injection  
Rails 3, Ruby 1.9.3  
Swing  
memcached Rational Functional Tester, Crystal Reports  
WAPT  
CoffeeScript RSpec Elasticsearch Selenium Birt Reports  
Capybara Guice

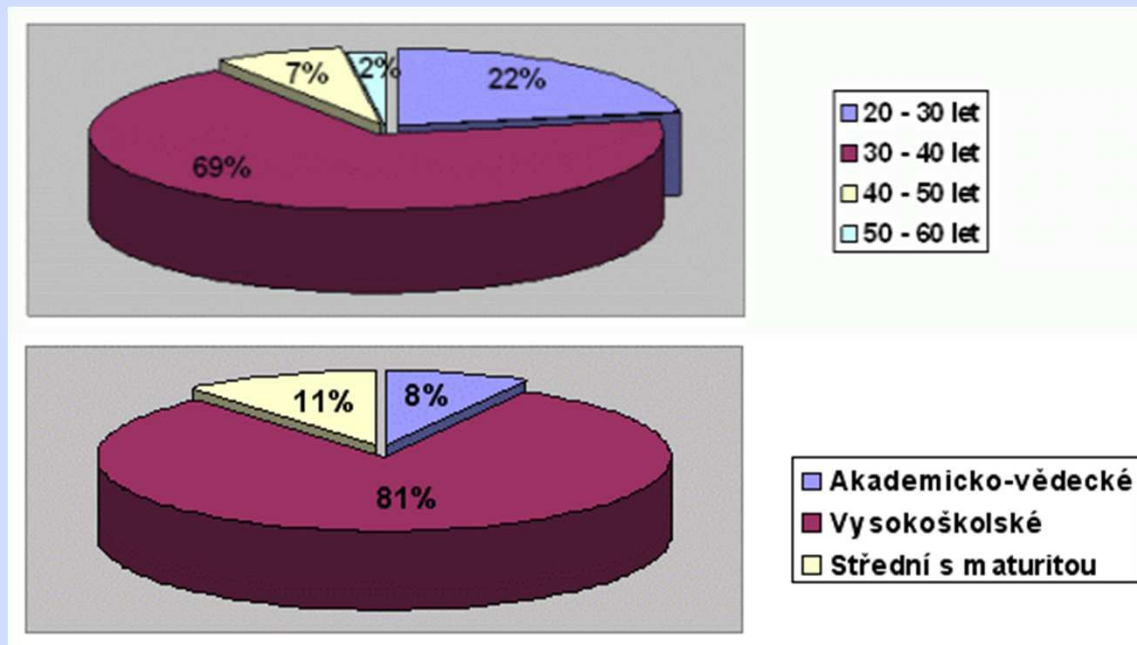
# USU Software AG

Möglingen



## O lidech

- **Vysoce kvalifikovaní lidé, nízká fluktuace**
- **Přátelská atmosféra, benefitní systém**
- **V Brně 28 lidí, v Prostějově 41**
- **Spolupráce s organizací AIESEC**







































## O lidech



**U.S.U.**

**WWW.USU.CZ**