



ON Semiconductor®

Den pro partnery

Masarykova universita - Fakulta informatiky

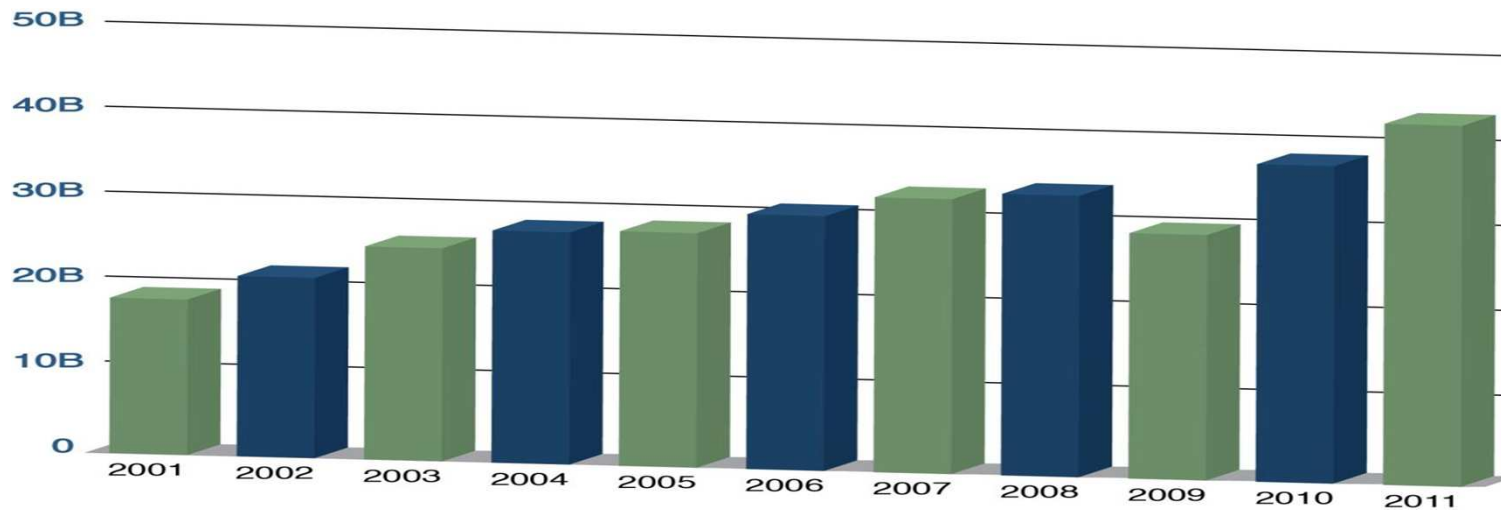
7.5.2013

ON Semiconductor dnes

- **Vedení:** Phoenix, AZ
- **Zaměstnanců:** ~20,000
- **Obrat:** ~2.9 miliardy USD
- **Založena:** oddělením od Motoroly 1999
- **Akciová značka:** ONNN



Kolik toho vyrobíme?



(1) Based on 3Q12 annualized revenue. (2) Based on closing stock price on November 2, 2012.
Sector % based on 3Q12 results.



Co vlastně v Rožnově děláme?

- Vymýšlíme nové integrované obvody
- Vyrábíme integrované obvody
- Vymýšlíme nové technologie pro výrobu obvodů
- **Vyvíjíme software**
- **Poskytujeme IT služby naší korporaci**
- Cestujeme, radíme zákazníkům
- Bavíme se



IT centrum sdílených služeb

- IT centrum založeno v roce 1999 – 4 zaměstnanci
- Současný stav - ~90 zaměstnanců

Jsme jeden z největších „IT zaměstnavatelů“ v regionu !!!

- Mladý kolektiv - průměrný věk je něco málo přes 30 let



Stále rosteme...

>35 nových zaměstnanců od počátku 2011

A stále přijímáme nové zaměstnance...



onsemi.jobs.cz

IT centrum sdílených služeb

- Typické pracovní pozice:
 - Programátor, analytik,
 - Systémový administrátor
 - Systémový analytik, architekt
 - Analytik business systémů
 - Řízení IT projektů (PMO)



- Primární zákazník IT je celá ON Semiconductor korporace, ne pouze Rožnov.
- Úzká spolupráce s dalšími IT centry ve firmě (USA, Filipíny, Malajsie...) – Rožnov je největší!
- Významné možnosti profesního růstu, služební cesty do zajímavých lokací, firemní benefity atd.

Co děláme?

Podporujeme výrobu - CIM

Vývoj a podpora systémů řízení
výroby (MES)
Pro všechny výrobní závody



Automatizace výroby a řízení
technologických procesů
Vyvíjíme vlastní řešení

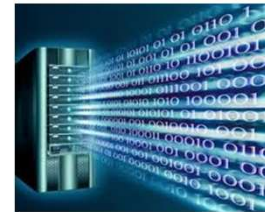
Podporujeme 16 výrobních závodů (2 v USA, 3 v Evropě, 11 v Asii).
CIM skupina má 40 zaměstnanců v Rožnově a dalších asi 150 zaměstnanců v jiných lokalitách. **Celá
CIM skupina má management v Rožnově!**

Poskytujeme nepřetržitou 24x7 podporu kritických systémů pro všechny výrobní závody.



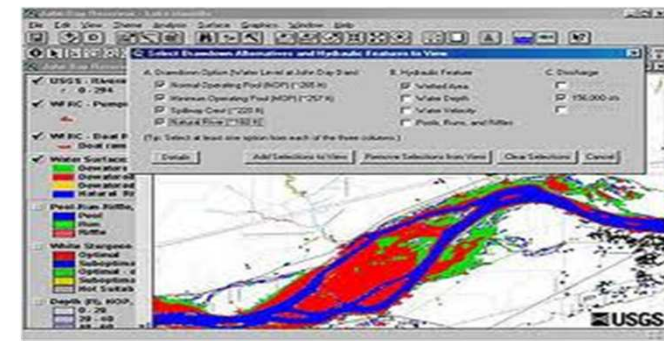
Co děláme? Hlídáme kvalitu - CIM

Sběr a zpracování výrobních dat
Pro všechny výrobní závody



Sledování kvality výroby, výtěžnosti atd.
Vyvíjíme vlastní řešení a podporujeme řešení třetích stran

Systemy pro podporu rozhodování a
reporting



Co děláme?

Podporujeme podnikový informační systém

ERP je jedna z klíčových firemních aplikací.

Administace, konfigurace, údržba, reporting atd.



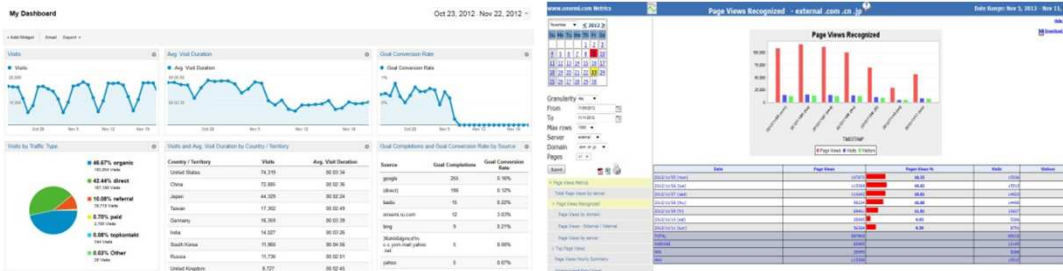
Používáme aplikační balík
Oracle e-Business Suite.

Pro zájemce o dlouhodobé stáže, členové tohoto týmu tráví nejvíce času na služebních cestách.

Co děláme?

www.onsemi.com

Prezentujeme firmu na webu...



Analyzujeme, jak se nam to daří...

A snažíme se zlepšit!



Google code



Page Speed Service

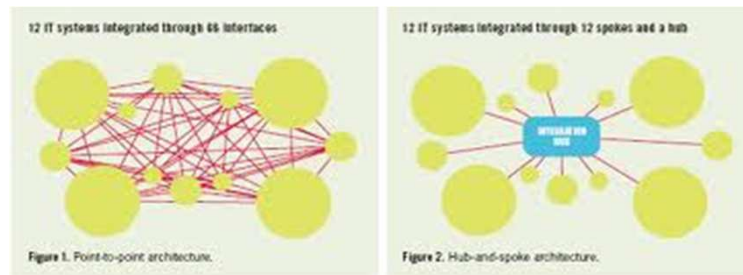
Denně v průměru 100 000 zobrazení, 15 000 návštěv od 12 000 reálných uživatelů .
Dále denně zpracováváme okolo 400 000 požadavků z různých indexovacích serverů.



Co děláme?

Integrace aplikací - middleware

Propojujeme firemní aplikace...



Přenášíme data uvnitř firmy, informujeme o změnách...

A snažíme se zlepšit!



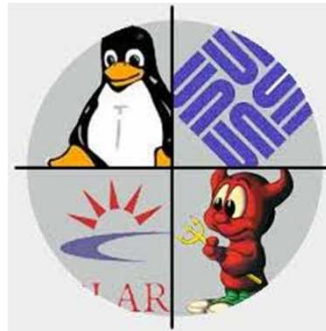
The core components which make up an SOA implementation

Denně více než 10 000 datových přenosů. Více než 500 různých typů přenosu.
Desítky tisíc změnových zpráv denně.

Co děláme?

Zajišťujeme chod a rozvoj IT infrastruktury

OS a DBA administrátoři ...



Sit'aři...

Podpora globálních systémů...

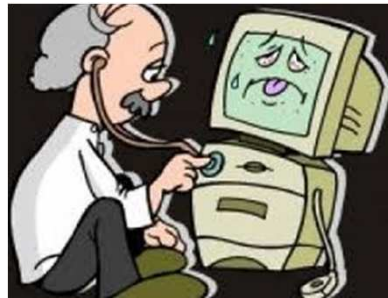


600+ Wintel serverů,
Stovky Oracle DB instancí, desítky MS SQL DB instancí, několik MySQL instancí.
Globální podpora okolo 20 000 účtů.



Co děláme? IT podpora zaměstnanců

Aby měli na čem pracovat...

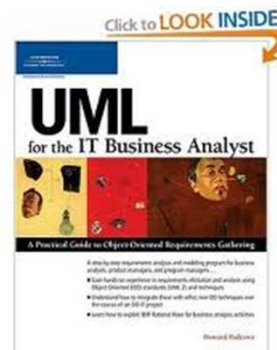


Řešení problémů...

Co děláme? Někdo to musí řídit

Řízení IT projektů (PMO)

Stovky IT projektů ročně.
Metodologie, komunikace, termíny, náklady atd.



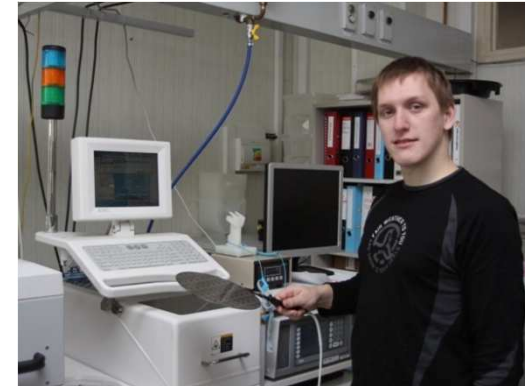
A někdo musí znát “business”
problematiku a předat ji do IT.

Nově v Rožnově!



Zapojte se do našeho týmu již v průběhu studia !

- Odborné stáže (návrhová střediska , IT)
- Stipendia
- Diplomové práce
- Pracovní spolupráce
- Exkurze
- Přednášky našich odborníků na VŠ
- Podpora laboratoře pro design (FEKT VUT) a laboratoře s čistými prostory (MU Brno)





ZAPOJTE SE DO TÝMU ON!
www.onsemi.cz



BACKUP SLIDES



Stipendia

Stipendium společnosti ON Semiconductor mohou získat studenti, kteří:

- **požádají písemně do konce června 2013 a předloží tyto podklady:**
 - strukturovaný životopis v českém a anglickém jazyce
 - doporučení alespoň jednoho univerzitního pedagoga
 - přehled dosavadních studijních výsledků
 - téma závěrečné práce (v případě, že již bylo zadáno)

- **jsou minimálně ve 3. ročníku prezenčního studia na vysoké škole**

- **úspěšně absolvují výběrové řízení**

Stipendistům dále nabízíme:

- možnost letních stáží
- možnost spolupráce na diplomové práci, apod.



Letní stáže – Rožnov p. Radhoštěm

- **Obsahem stáže je řešení odborného úkolu za dohledu pracovníka z příslušného úseku nebo řešení výzkumného či vývojového úkolu.**
- **Minimální délka stáže je 1 měsíc, probíhá zpravidla od června do září. (Ve výjimečných případech je možno ji vykonávat kratší dobu - dle potřeby daného úseku.)**
- **Stáže jsou finančně ohodnocené, stážistům hradíme stravování a v případě potřeby také ubytování. Se stážisty se sepisuje “Dohoda o provedení práce”.**
- **Zájemci o stáž se mohou hlásit na personálním oddělení nejpozději do poloviny dubna daného roku a musí předložit strukturovaný životopis v ČJ a ideálně i v AJ, průvodní/motivační dopis.**



Stáže v oblasti IT

- Letní stáže - typická délka trvání asi 6-8 týdnů, v roce 2012 absolvovalo stáž 14 studentů
- Stáže během školního roku (např. 1 den týdně)
- Aktuální témata možných stáží:
 - Aplikace pro vzdálený monitoring produkčních zařízení
 - Systém správy log souborů
 - Konfigurační aplikace
 - Rozšíření funkcionality existující Java aplikace
 - Knihovna pro generování grafů
 - Modernizace architektury existující Java aplikace
 - Stáže v oblasti administrace PC infrastruktury



Diplomové práce

V rámci spolupráce na diplomových pracích nabízíme studentům:

- **specifikaci témat a odborné vedení diplomových prací našimi odborníky**
- **možnost využití laboratoří na měření**
- **možnost výběru témat, která jsou v souladu s nejmodernějšími trendy v elektronice**

