

MindForge

Technology & innovation hub

**We Forge great Minds
and Projects that Change the World**

Kdo jsme a co děláme

spojujeme špičkové technologické firmy, které mají potenciál změnit svět

Technologický a inovační hub

- revoluční technologie a inovace / různé sektory
- továrna na budoucnost

Cílíme na globální trh

- lokální proof-of-concept
- rychlá mezinárodní expanze

Silné know-how pod jednou střechou

- kybernetická bezpečnost, mapy, on-line marketing
- big data, AI, strojové učení

Společnosti patřící do naší skupiny

Pečlivě vybíráme špičkové technologické projekty, které již dnes mění budoucnost



CLEVER° FARM'

SODAT
software



COLPIRIO



CLEVER°
ANALYTICS'

MindForge
member of the GROUP

Location Intelligence at your fingertips



Our CONTEXT based solutions



Map Data Visualization

A general without a map?
Get a full overview and detailed insights of your network!



Catchment Area Analysis

Understand and leverage your real catchment area. Be remembered as the business territory expert.



Market Potential and Share

See the potential for existing and proposed locations. Be the fair one when defining revenue targets.



Competitor Analysis

All you want to know about your competition. Be known as the agent ranked spy of competition.



Branch Network Optimization

Optimize your branch for the most efficient business performance. Make your CFO love you.



Location Planning and Analysis

Find the best location for conquering the market. Discover the Alexander the Great in you.



Efficient Flyer Distribution

Increase the ROI of your offline campaigns. Become an offline marketing optimization hero.



Customer Intelligence

Enhance your customer insights in the context of location. Be the true customer intelligence hero.



RFM Analysis

Increase your customer experience while cutting the marketing costs. Grow into an RFM analysis master.



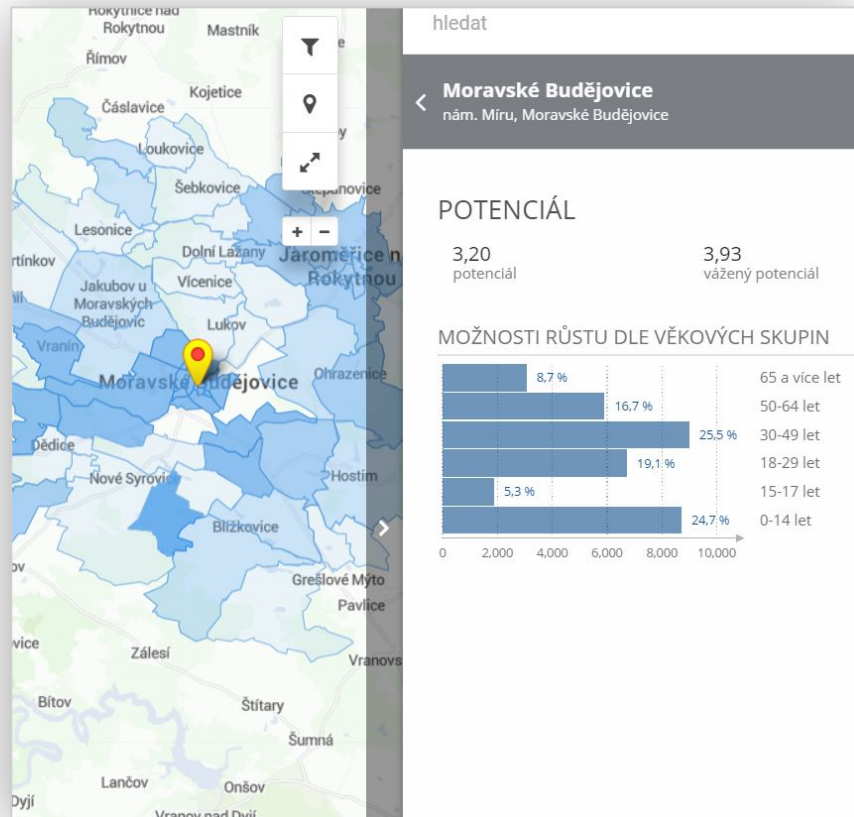
Geomarketing

Add the "right place" to your marketing initiatives. Become a hero with multiple geomarketing super powers.

10 pre-packaged solutions

Digital transformation enabled and simplified business data analysis and transferred it from GIS experts right to the end users and decision makers. What we typically visualize:

- immediate overview of sales network performance
- market shares, market potentials, white spots, competitive pressure
- time differential values
- comparisons of weak and strong spots
- valuable assets, customers concentrations
- all of that with possibility to filter objects based on key parameters and metrics



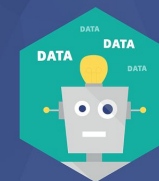


gauss
algorithmic

Řešení pro zpracování, analýzu a monetizaci
velkých i malých dat.

- Nacházíme v datech skryté odpovědi na klíčové otázky spojené s podnikáním našich klientů.
- Ovládáme technologie pro zpracování velkých dat, od datové integrace, přes strojové učení až po prediktivní analytiku.
- Jsme tým zkušených výzkumníků, vývojářů, big data architektů a konzultantů.
- Vyvíjíme a dodáváme vlastní řešení využívající výhody Big Data technologií a umělé inteligence v oblasti BI, omnichannel marketingu, kybernetické bezpečnosti a dalších oborech.

“We must know.
We will know.”



Strojové
učení



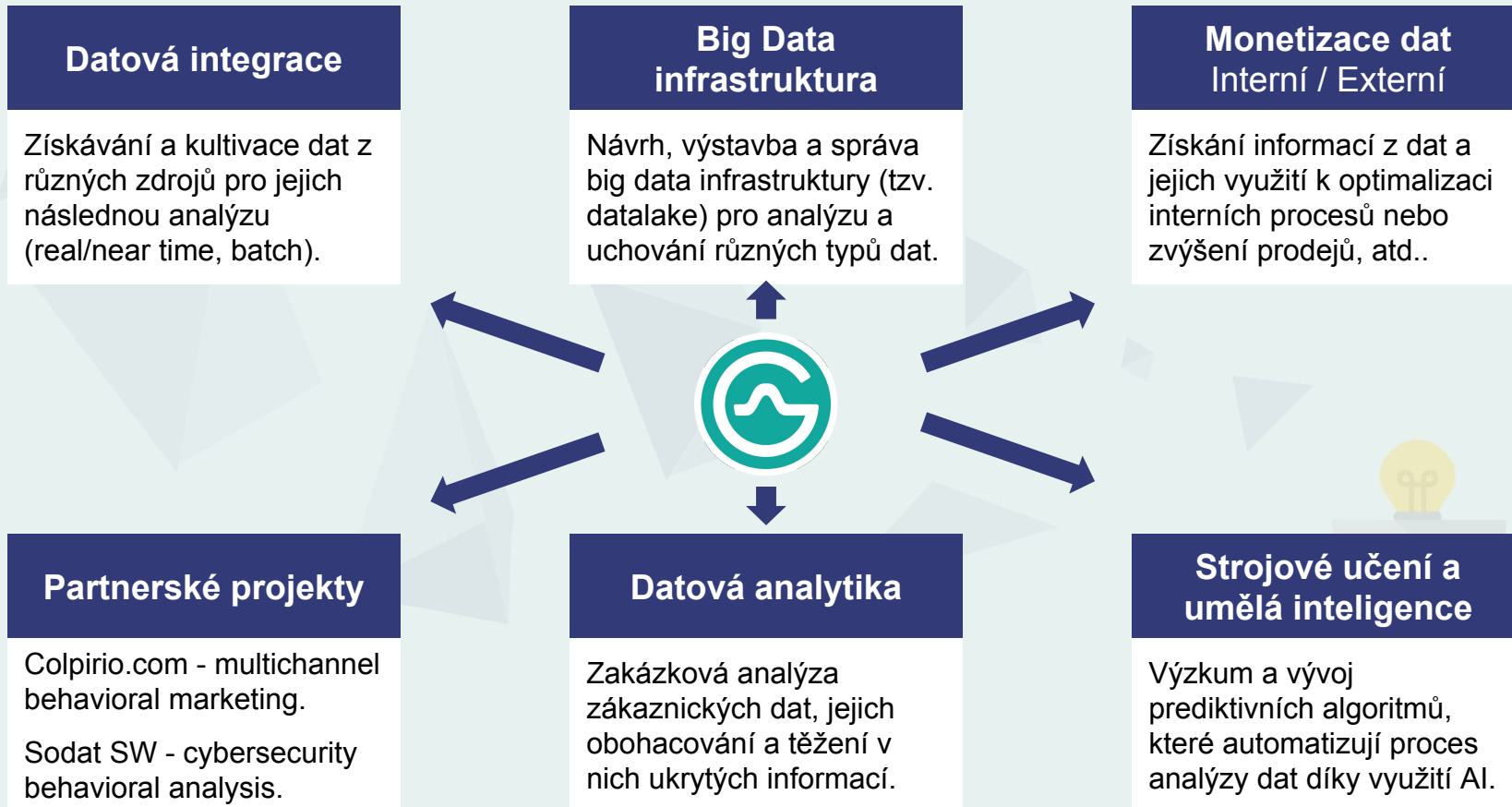
Prediktivní
analytika



Analýza
velkých dat

- Používáme otevřené (open source) technologie vyvíjené a využívané špičkovými vědeckými týmy (astrofyzika, neurovědy) i velkými IT korporacemi.
- Dodáváme řešení datové integrace Big Data infrastruktury na otevřené platformě Hadoop. Jsme autorizovaní partneři společnosti Cloudera pro střední a východní Evropu.
- Jsme technologickými a výzkumnými partnery společností Colpirio a Sodat SW, které dodávají řešení pro omnichannel marketing a kybernetickou bezpečnost.

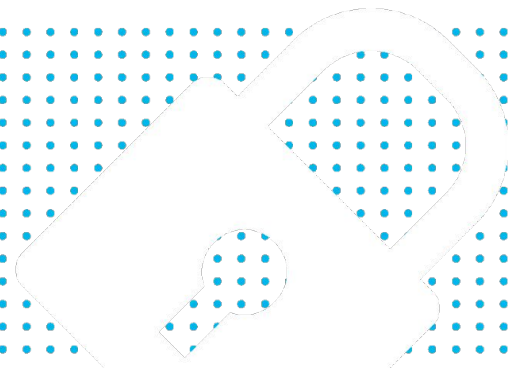






SODAT
software

**Kybernetická
bezpečnost**



Kdo je SODAT software?

20 let praxe

Software pro
správu a
bezpečnost
pracovních stanic

1300+ klientů



Referenční zákazníci



Co dělá SODAT software?



OptimAccess

- Endpoint protection
- Modulární systém s rozsáhlou škálou funkcí
- Auditní a restriktivní moduly

• Remote desktop monitoring, behavior, účtový USB



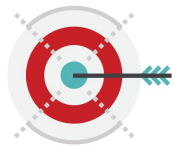
AreaGuard Neo

- Endpoint encryption
- Kryptografický produkt pro šifrování dat v místě uložení
- Pevný disk, USB disk, souborový share, cloud

COLPIRIO

for MultiChannel

www.colpirio.com



Colpirio je technologie pro lepší a efektivnější marketingovou komunikaci založená na **prediktivní analýze** potřeb a chování uživatelů webu.



Colpirio umí získávat anonymizovaná data o chování uživatelů, analyzovat je, srovnat s nabídkou inzerenta, a zobrazit uživatelům v pravý čas takovou nabídku, která skončí s největší pravděpodobností prodejem.



Colpirio prostě ví, po čem vaši zákazníci touží ještě dříve než to řeknou.

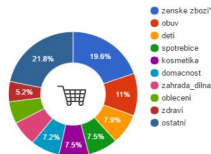
Behaviorální profil návštěvníků webu

Nákupní chování návštěvníků webu v průběhu kampaně			
Kategorie	Muži	Kategorie	Ženy
spotřebice	15.95%	zenske zbozi*	19.65%
zahrad_a_dilna	10.31%	obuv	10.99%
elektronika	9.28%	deti	7.94%
obuv	8.41%	spotřebice	7.48%
telefony	7.17%	kosmetika	7.47%
sport	6.91%	domacnost	7.24%
domacnost	6.80%	zahrad_a_dilna	6.51%
zenske zbozi*	5.64%	obleceni	5.73%
deti	4.58%	zdravi	5.24%
zdravi	4.01%	hracky	4.48%
relax	3.54%	kozene	3.86%
hracky	3.43%	zvirata	2.04%
muzske zbozi*	3.20%	elektronika	2.02%
zvirata	2.34%	sport	2.01%
ostatni	8.44%	ostatni	7.36%

Nákupní chování: Muži



Nákupní chování: Ženy



Kategorie "zenske zbozi*" a "muzske zbozi*" a "deti" jsou nadřazenými kategoriemi pro kategorie jako "obuv" nebo "obleceni". Největší zastoupení zbožové kategorie "zenske zbozi*" v UP identifikovaných jako ženy je tedy logické. Nákupních chování vychází z analýzy návštěv UP na detailech zboží a v kategoriích na elektronických obchodech a sledovaných offline obchodech (cca 15 - 20 % e-commerce).

COLPIRIO

Behaviorální profil návštěvníků webu

Témata o které se návštěvníci zajímali na obsahových webech.



- Unisex témata - četli je jak ženské tak i mužské UP.
- Mužská témata - četli je převážně mužské UP.
- Ženská témata - četli je převážně ženské UP.

Rozdělení zájmu o obsahová témata odpovídá sociodemografickému složení návštěvníků, tedy UP s vyšším příjmem s mírou převahu žen. Z hlediska cílení budoucích kampaní je však bezesporu zajímavé zjištění, že se servery s obsahem zaměřeným na ženy (ona idnes.cz) a čte velký podíl mužů, a proto se ne zcela hodí ke kampaním, které chtějí oslovit ženy. V zájmu zachování objektivity je potřeba poznamenat, že v době kampaně běželo několik specifických cílených kampaní, které mohly změnit charakteristiku témat oproti období, kdy intenzivní kampaně neprobíhaly.

COLPIRIO

Behaviorální profil návštěvníků webu

Nákupní chování návštěvníků webu v průběhu kampaně							
Kategorie	Cena zboží: Muži			Cena zboží: Ženy			
	Lower	Average	Higher	Lower	Average	Higher	
spotřebice	20%	40%	40%	zenske zbozi*	30%	35%	35%
zahrad_a_dilna	10%	40%	50%	obuv	30%	50%	20%
elektronika	25%	35%	40%	deti	20%	35%	45%
obuv	30%	50%	20%	spotřebice	30%	50%	20%
telefony	20%	35%	45%	kosmetika	20%	35%	45%
sport	20%	50%	30%	domacnost	40%	40%	20%
domacnost	25%	45%	30%	zahrad_a_dilna	40%	40%	20%
zenske zbozi*	15%	40%	45%	obleceni	30%	40%	30%
deti	35%	40%	25%	zdravi	30%	50%	20%
ostatni	30%	35%	35%	hracky	30%	40%	30%



Průměrná cena prohlédnutého a nakupovaného zboží UP, které navštívili cíloví web se u mužů i žen pohybuje ve většině kategorií nad průměrnou cenou v kategorii. Web tedy navštěvují lidé s nadprůměrným disponibilním příjmem a to jak muži, tak ženy. U méně frekventovaných zbožových skupin nelze cenový profil určit, protože obsahují příliš málo záznamů a tím pádem jsou výsledky náhodné k oscilaci (problém malého statistického vzorku).

COLPIRIO

Behaviorální profil mužských UP

Typický věk: 30 - 45
Sociální klasifikace: A, B, C1

Domácí spotřebiče, Počítačové hry, Obuv
Mobilní telefony, Finance a ekonomika
Film, Zahrad a hobby, Sport
HW a spotřební elektronika, Auto-moto



Nakupování

Domácí spotřebiče, zahrad a dílna, spotřební elektronika, mobilní telefony, obuv, sportovní potřeby

Zájem

Finance a ekonomika, Doprava, Sport, Auto-moto, Zahrad a hobby, Sport, XXX, Film

Značky

Apple, Bosch, Electrolux, Fagor, LG, Nike, Samsung, Škoda*

Behaviorální profil ženských UP

Typický věk: 25 - 39
Sociální klasifikace: B, C1, C2

Architektura a nemovitosti, Jídlo a vaření
Děti a mateřství, Móda a oblečení
Film, Dům a vybavení domácnosti, Obuv
Kosmetika, Zdraví a léčiva, Zdraví a léčiva



Nakupování

Ženské zboží, děti, kosmetika, obuv, domácí spotřebiče, oblečení, zahrad a dílna, zdraví

Zájem

Děti a mateřství, Film, Jídlo a vaření, Zdraví a léčiva, Móda a oblečení, architektura a nemovitosti

Značky

Bosch, Breda, Calvin Klein, Coty, Nivea, Samsung

COLPIRIO

* příslušný přiblížení modelu Škoda Octavia, který má větší mediální pokrytí.
** přibližným údajem

Cognito

digitální agentura
s vášní i rozumem



cognito

 **MindForge**
member of the GROUP



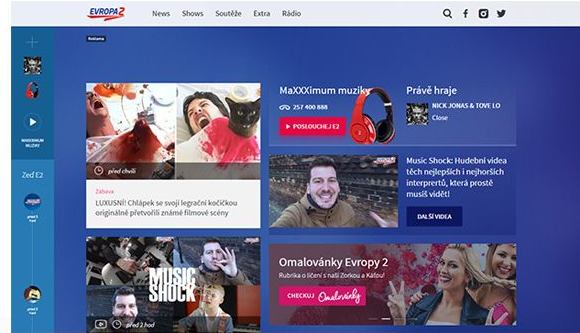
Co děláme

- **Dodáváme špičková digitální řešení, webové aplikace a kampaně.**
- **Navrhujeme a realizujeme řešení, která jsou skvělá na první i na každý další pohled.**
- **Jsme architektky esteticky i funkčně dokonalé digitální komunikace brandů.**

Naše práce a neb viděli jste na svých monitorech



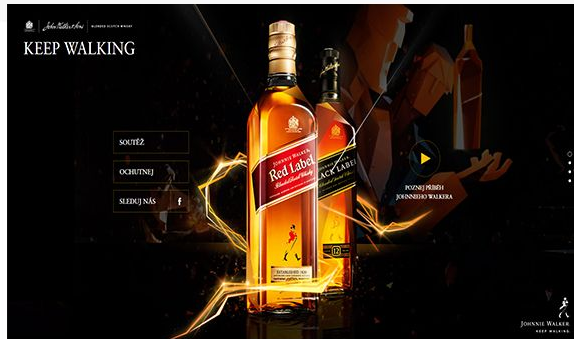
www.japonskapujcka.cz



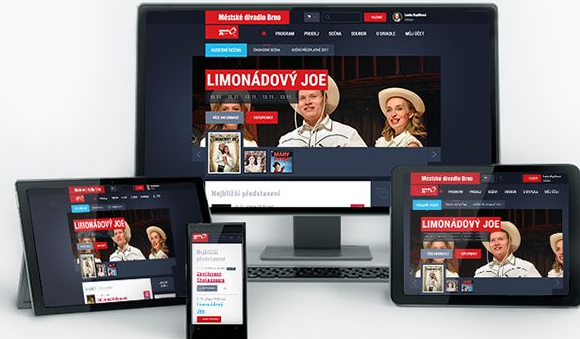
www.evropa2.cz



www.hypotecnikalkulacka.cz



www.keepwalking.cz



www.mdb.cz

další projekty
čekají až přiložíte
ruku k dílu...