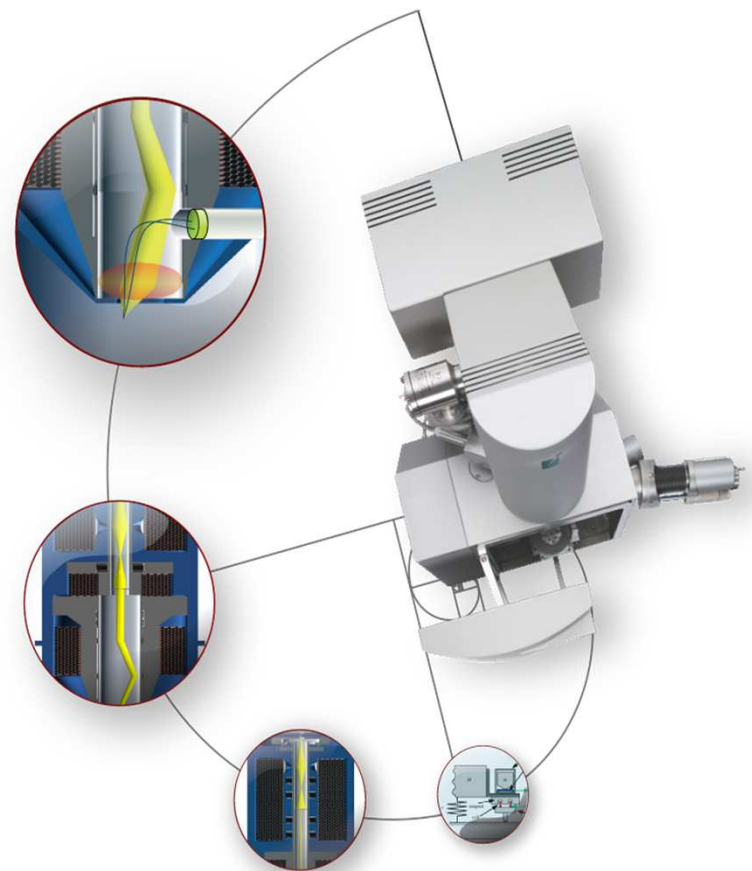




Firma založena: 1991

Aktivity: vývoj, výroba a prodej
elektronových mikroskopů

Člen skupiny TESCAN ORSAY HOLDING, a.s.



Společnost je majoritně česká

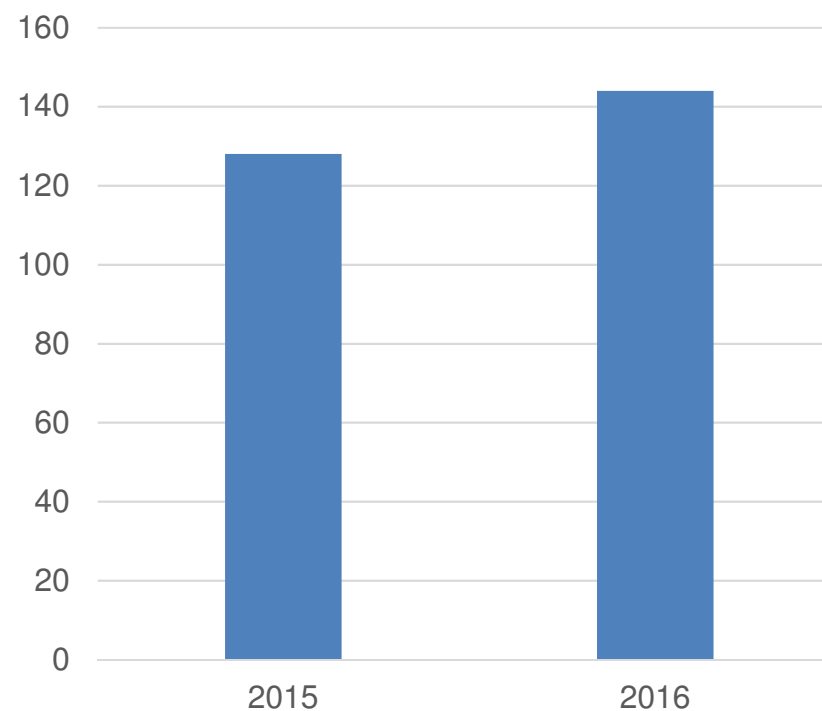
Lokality

Brno, Francie; obchodní pobočky
v Číně, USA, UK, Německu...

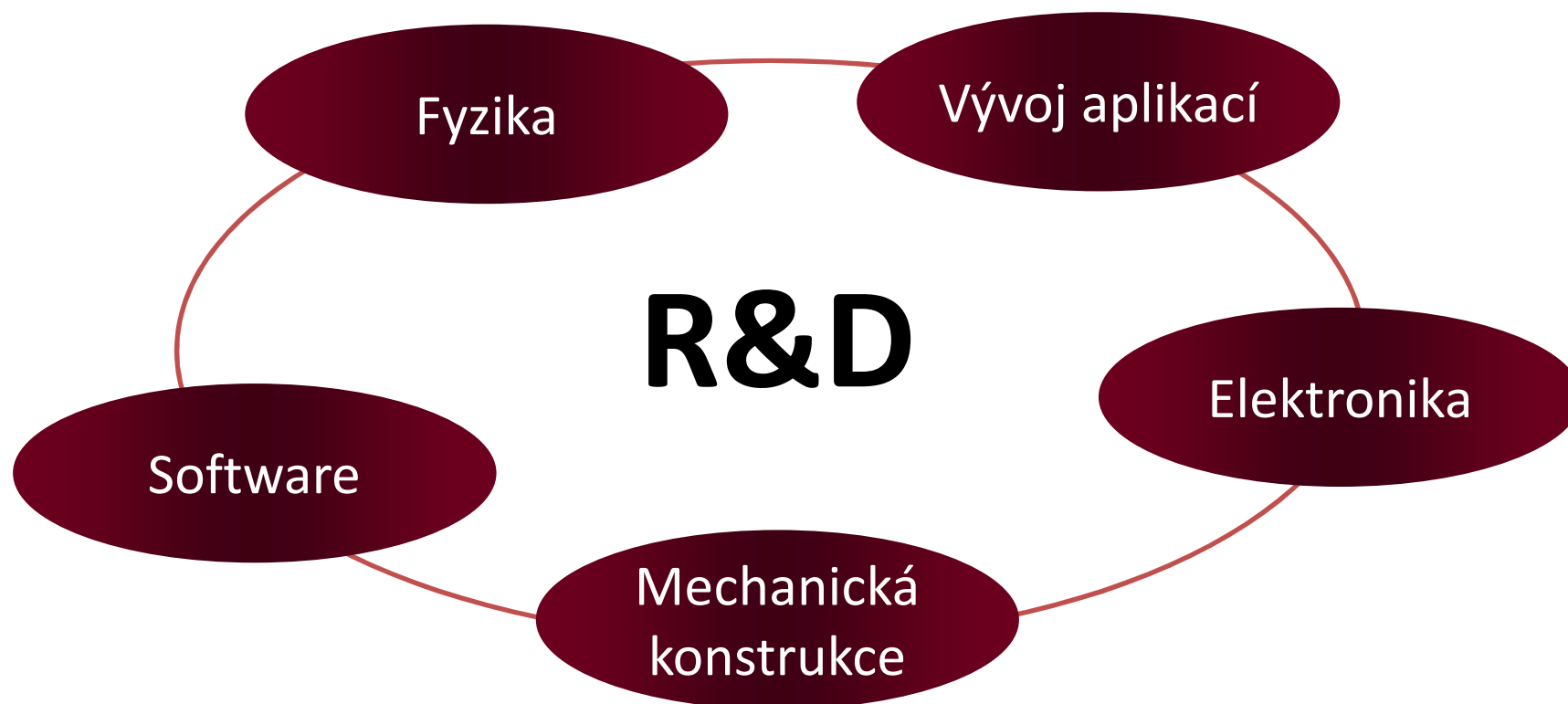
Počet zaměstnanců v roce 2017

> 250

Výdaje na výzkum – milionů Kč







Menu | Test factory service user | TESCAN Essence | Search (CTRL+F)

Vent | Wizard | Status | Adjustment

FIB

Preset: -----

Eng 0.1 keV | Apt 400 μm (#13)

FoV 100 μm | Spd 1 (100 ns)

Rot 0° | Shf 0/0 μm

FIB Scan

HV Off, click on Beam Control to start emission

GIS

Windows

SEM Scanning | Open file

Stage Control

Stop

Tilt: 0° | 35° | 55°

Rotation: +90° | +180° | -90°

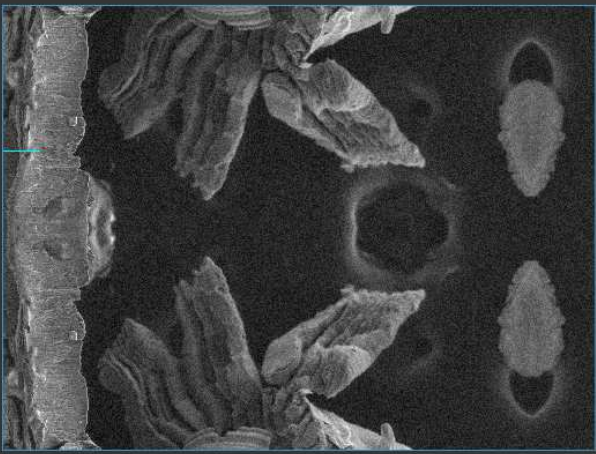
WD&Z

5 mm | Move

Analytical | 10 mm | 13 mm

A | B | C | D | E | F | G

E-T | 46.5/53.4% | 100.0%



SEM Scan

SEM

Preset: -----

Eng 25 keV | ANALYSIS

FoV 2041.4 μm | WD 5 mm

Spd 6 (32 μs) | BC 300 pA

PAD

Working Distance: 5 mm

Multidetector Energy Filtering

Grid OFF

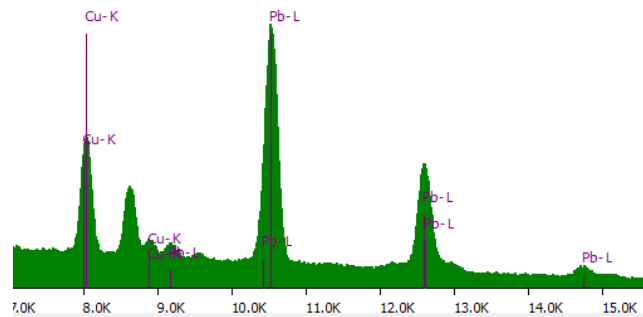
Grid ON | Cut-off energy: 0 eV

BSE | LowLoss BSE

FoV	WD	Speed	500 μm		
2.04 mm	5.00 mm	6			
Scan mode		ANALYSIS			

Window: SEM Scanning - [512 x 384] (100.0%)

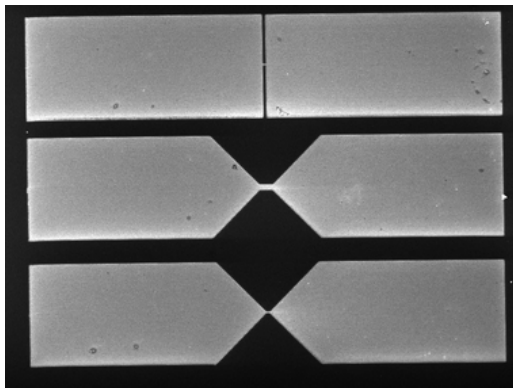
Energiová spektroskopie



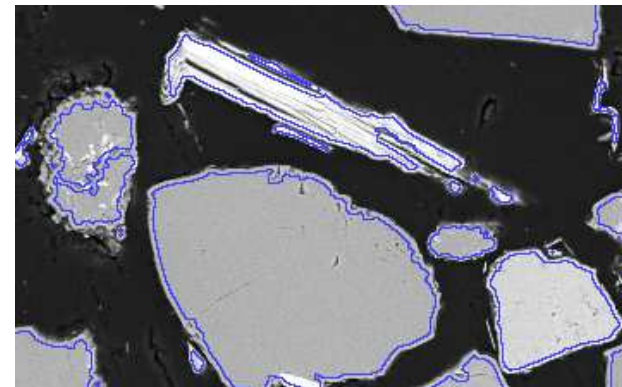
Analýza minerálů



Litografie



Morfologická analýza



Platforma

Windows, C/C++, STL, OpenCV, 64-bit

Skripty

Python, Matlab, ...

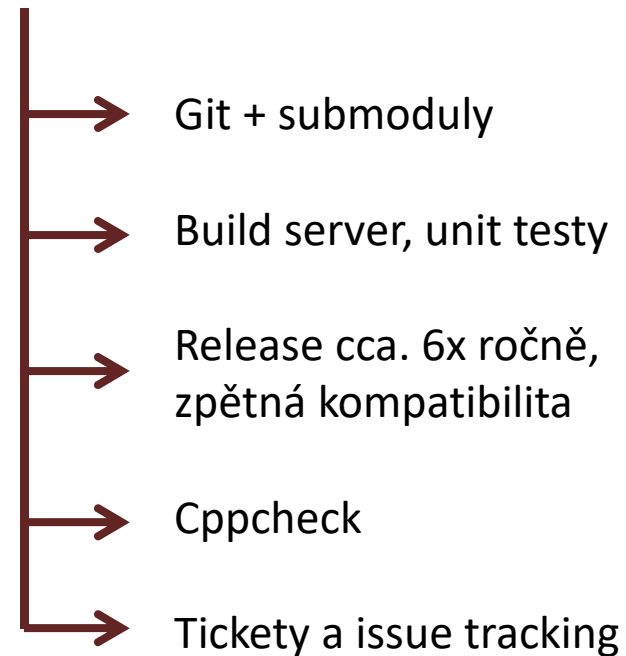
GUI

Win32 API, Qt, OpenGL

Networking

TCP/IP, HTTP, JSON

Continuous Integration



TESCAN 3DIM, s.r.o.

**Software pro trojrozměrné
zobrazování a analýzu dat**



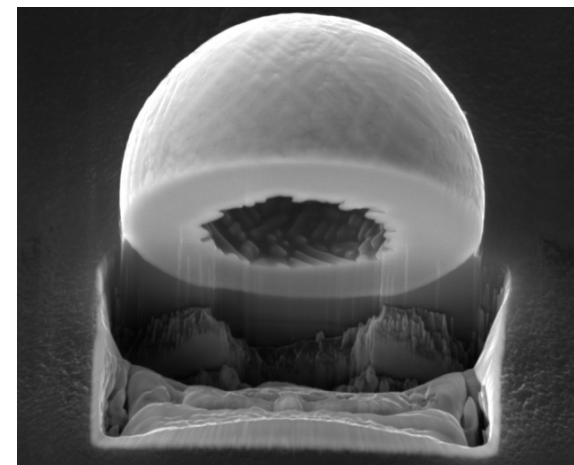
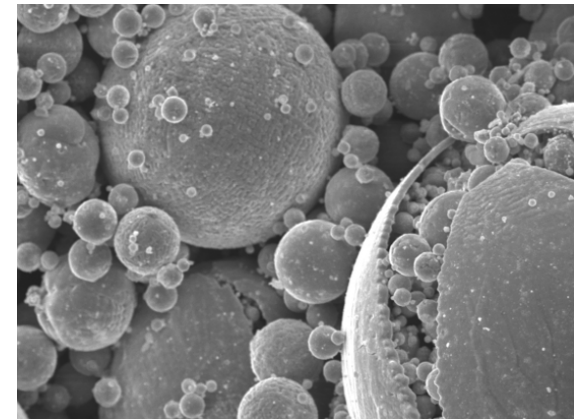
SME partner FI MU

Diplomové práce

Zpracování obrazu
3D modelování

Další partneři CZ

Ceitec
ON Semiconductor Rožnov
Ústav fyziky materiálů VUT
FIT VUT Brno
...





www.tescan.com

Vojtěch Filip

vojtech.filip@tescan.com
