
MindForge

Inovační a technologický hub

MINDFORGE

01

Kdo jsme

Co děláme

Spojujeme firmy, které mají potenciál změnit svět

Technologický a inovační hub

- revoluční technologie a inovace pro různé sektory
- produkty, služby i základní výzkum
- cílíme na globální trh

Odborníci z mnoha oborů pod jednou střechou

- datová analytika, Big Data, strojové učení
- kybernetická bezpečnost
- lokační analytika, mapové informační systémy, IoT
- digitální marketing, real-time bidding a behaviorální cílení









Sídlíme v Brně... 10 min od FI



02

**Naše
společnosti**

Zapojené společnosti

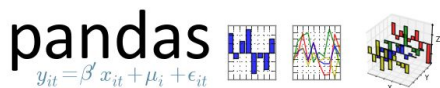
 gauss algorithmic	 CLEVER° MAPS'	 CLEVER° ANALYTICS'	 SODAT
 cognito	 CLEVER° FARM'	 COLPIRIO	 // cognito works

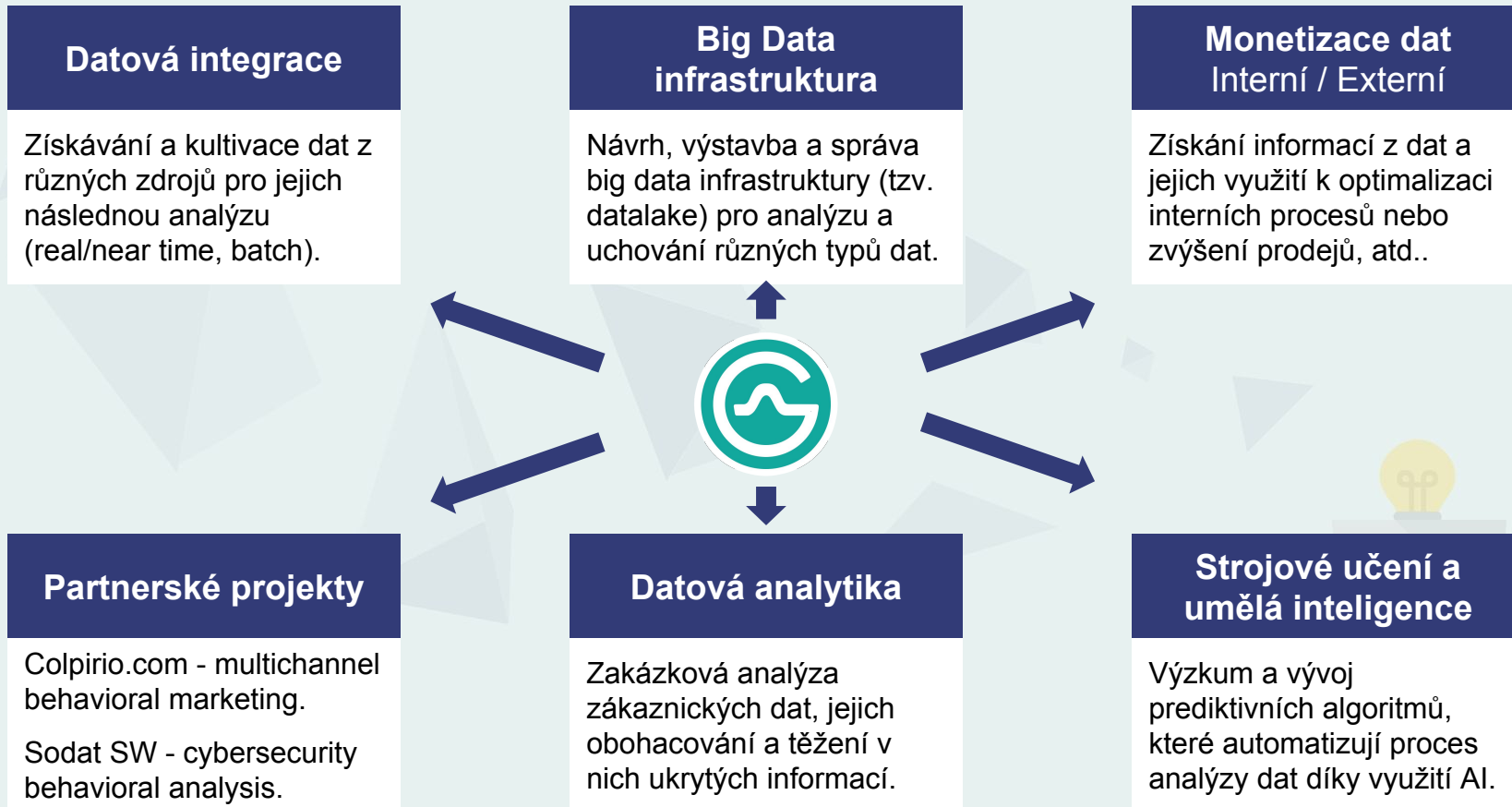


gauss
algorithmic

**Řešení pro zpracování, analýzu a monetizaci
velkých i malých dat.**

- Používáme otevřené (open source) technologie vyvíjené a využívané špičkovými vědeckými týmy (astrofyzika, neurovědy) i velkými IT korporacemi.
- Dodáváme řešení datové integrace Big Data infrastruktury na otevřené platformě Hadoop. Jsme autorizovaní partneři společnosti Cloudera pro střední a východní Evropu.
- Jsme technologickými a výzkumnými partnery společností Colpirio a Sodat SW, které dodávají řešení pro omnichannel marketing a kybernetickou bezpečnost.





Cognito

digitální agentura
s vášní i rozumem



cognito



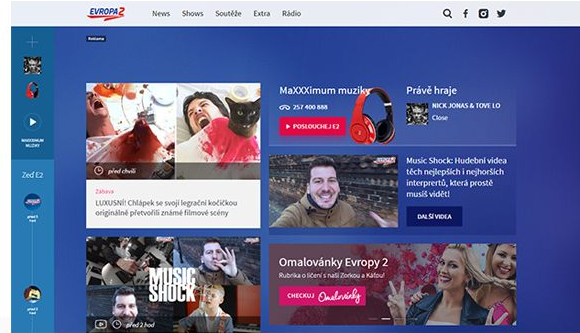
Co děláme

- **Dodáváme špičková digitální řešení, webové aplikace a kampaně.**
- **Navrhujeme a realizujeme řešení, která jsou skvělá na první i na každý další pohled.**
- **Jsme architektky esteticky i funkčně dokonalé digitální komunikace brandů.**

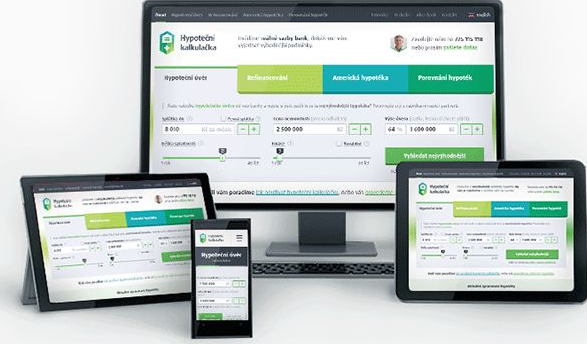
Naše práce a neb viděli jste na svých monitorech



www.japonskapujcka.cz



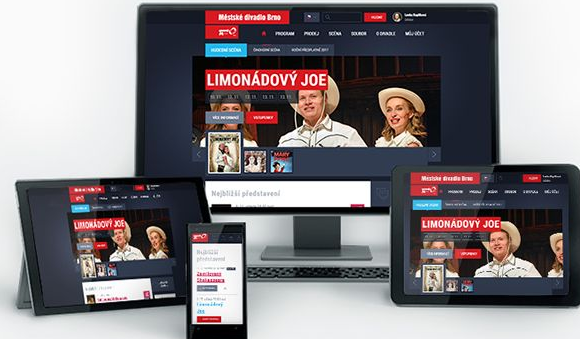
www.evropa2.cz



www.hypotecnikalkulacka.cz



www.keepwalking.cz



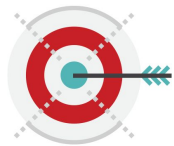
www.mdb.cz

další projekty
čekají až přiložíte
ruku k dílu...

COLPIRIO

for MultiChannel

www.colpirio.com



Colpirio je technologie pro lepší a efektivnější marketingovou komunikaci založená na **prediktivní analýze** potřeb a chování uživatelů webu.



Colpirio umí získávat anonymizovaná data o chování uživatelů, analyzovat je, srovnat s nabídkou inzerenta, a zobrazit uživatelům v pravý čas takovou nabídku, která skončí s největší pravděpodobností prodejem.



Colpirio prostě ví, po čem vaši zákazníci touží ještě dříve než to řeknou.

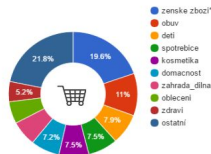
Behaviorální profil návštěvníků webu

Nákupní chování návštěvníků webu v průběhu kampaně			
Kategorie	Muži	Kategorie	Ženy
spotřebice	15.95%	zenske zbozi*	19.65%
zahradna_dilna	10.31%	obuv	10.99%
elektronika	9.28%	deti	7.94%
obuv	8.41%	spotřebice	7.48%
telefony	7.17%	kosmetika	7.47%
sport	6.91%	domacnost	7.24%
domacnost	6.80%	zahradna_dilna	6.51%
zenske zbozi*	5.64%	obleceni	5.73%
deti	4.58%	zdravi	5.24%
zdravi	4.01%	hracky	4.48%
relax	3.54%	kozene	3.86%
hracky	3.43%	zvirata	2.04%
muzske zbozi*	3.20%	elektronika	2.02%
zvirata	2.34%	sport	2.01%
ostatni	8.44%	ostatni	7.36%

Nákupní chování: Muži



Nákupní chování: Ženy



Kategorie "zenske zbozi*" a "muzske zbozi*" a "deti" jsou nadřazenými kategoriemi pro kategorie jako "obuv" nebo "obleceni". Největší zastoupení zbožové kategorie "zenske zbozi*" v UP identifikovaných jako ženy je tedy logické. Nákupních chování vychází z analýzy návštěv UP na detailech zboží a v kategoriích na elektronických obchodech a sledovaných offline obchodech (cca 15 - 20 % e-commerce).

COLPIRIO

Behaviorální profil návštěvníků webu

Témata o které se návštěvníci zajímali na obsahových webech.



- Unisex témata - četli je jak ženské tak i mužské UP.
- Mužská témata - četli je převážně mužské UP.
- Ženská témata - četli je převážně ženské UP.

Rozdělení zájmu o obsahová témata odpovídá sociodemografickému složení návštěvníků, tedy UP s vyšším příjmem s mírou převahu žen. Z hlediska cílení budoucích kampaní je však bezesporu zajímavé zjištění, že servery s obsahem zaměřeným na ženy (ona idnes.cz) a čte velký podíl mužů, a proto se ne zcela hodí ke kampaním, které chtějí oslovit ženy. V zájmu zachování objektivity je potřeba poznamenat, že v době kampaně běželo několik specifických cílených kampaní, které mohly změnit charakteristiku témat oproti období, kdy intenzivní kampaně neprobíhaly.

COLPIRIO

Behaviorální profil návštěvníků webu

Nákupní chování návštěvníků webu v průběhu kampaně							
Kategorie	Cena zboží: Muži			Cena zboží: Ženy			
	Lower	Average	Higher	Lower	Average	Higher	
spotřebice	20%	40%	40%	zenske zbozi*	30%	35%	35%
zahradna_dilna	10%	40%	50%	obuv	30%	50%	20%
elektronika	25%	35%	40%	deti	20%	35%	45%
obuv	30%	50%	20%	spotřebice	30%	50%	20%
telefony	20%	35%	45%	kosmetika	20%	35%	45%
sport	20%	50%	30%	domacnost	40%	40%	20%
domacnost	25%	45%	30%	zahradna_dilna	40%	40%	20%
zenske zbozi*	15%	40%	45%	obleceni	30%	40%	30%
deti	35%	40%	25%	zdravi	30%	50%	20%
ostatni	30%	35%	35%	hracky	30%	40%	30%



Průměrná cena prohlédnutého a nakupovaného zboží UP, které navštívili cílové web se u mužů i žen pohybuje ve většině kategorií nad průměrnou cenou v kategorii. Web tedy navštěvují lidé s nadprůměrným disponibilním příjmem a to jak muži, tak ženy. U méně frekventovaných zbožových skupin nelze cenový profil určit, protože obsahují příliš málo záznamů a tím pádem jsou výsledky náhodné k oscilaci (problém malého statistického vzorku).

COLPIRIO

Behaviorální profil mužských UP

Typický věk: 30 - 45
Sociální klasifikace: A, B, C1

Domácí spotřebiče, Počítačové hry, Obuv
Mobilní telefony, Finance a ekonomika
Film, Zahradna a hobby, Sport
HW a sportovní elektronika, Auto-moto



Nakupování

Domácí spotřebiče, zahradna a dilna, sportovní elektronika, mobilní telefony, obuv, sportovní potřeby

Zájem

Finance a ekonomika, Doprava, Sport, Auto-moto, Zahradna a hobby, Sport, XXX, Film

Značky

Apple, Bosch, Electrolux, Electrolux, LG, Nike, Samsung, Skoda*

Behaviorální profil ženských UP

Typický věk: 25 - 39
Sociální klasifikace: B, C1, C2

Architektura a nemovitosti, Jídlo a vaření
Děti a mateřství, Měda a oblečení
Film, Dům a vybavení domácnosti, Obuv
Kosmetika, Zdraví a léčiva, Zdraví a léčiva



Nakupování

Ženské zboží, děti, kosmetika, obuv, domácí spotřebiče, oblečení, zahradna a dilna, zdraví

Zájem

Děti a mateřství, Film, Jídlo a vaření, Zdraví a léčiva, Měda a oblečení, architektura a nemovitosti

Značky

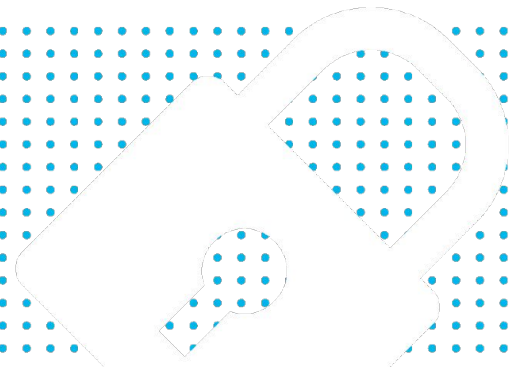
Bosch, Bodozapp, Calvin Klein, Coty, Nivea, Samsung

* příslušný přiblížení modelu Skoda 2000cc, který má větší mediální pokrytí.
** přibližným údajem

COLPIRIO



Kybernetická bezpečnost



Kdo je SODAT software?

20 let praxe

Software pro
správu a
bezpečnost
pracovních stanic

1300+ klientů



Co dělá SODAT software?



OptimAccess

- Endpoint protection
- Modulární systém s rozsáhlou škálou funkcí
- Auditní a restriktivní moduly

• Remote-trail monitoring, cloud, řízení USB



AreaGuard Neo

- Endpoint encryption
- Kryptografický produkt pro šifrování dat v místě uložení
- Pevný disk, USB disk, souborový share, cloud

CLEVER[°]
ANALYTICS[!]

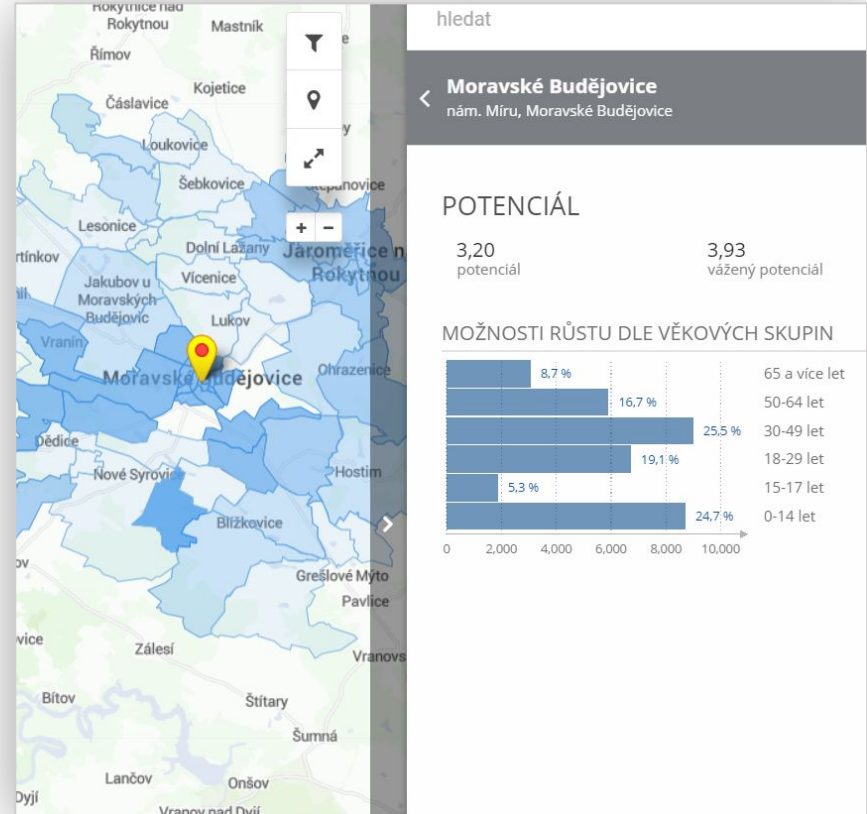
Location Intelligence at your fingertips



Data Map Visualization

Digital transformation enabled and simplified business data analysis and transferred it from GIS experts right to the end users and decision makers. What we typically visualize:

- immediate overview of sales network performance
- market shares, market potentials, white spots, competitive pressure
- time differential values
- comparisons of weak and strong spots
- valuable assets, customers concentrations
- all of that with possibility to filter objects based on key parameters and metrics



The image features a background map of a city with a river and various streets. A red square in the top left corner contains the logo. The main title is in large red font, and the subtitle is in smaller black font. The website URL is in the bottom left corner.

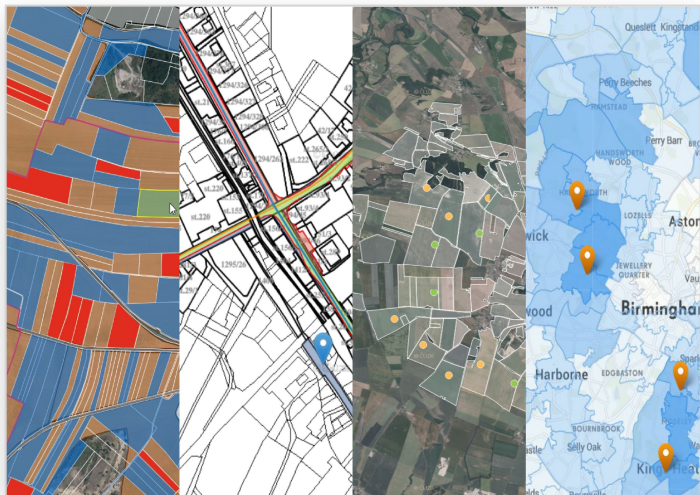
**CLEVER°
MAPS'**

Chytré mapy pro podnikání.

Vizualizujeme data nad mapami a napomáháme lepšímu plánování,
rozhodování i předcházení rizikům.

www.clevermaps.cz

Čím je naše řešení jedinečné?



- Online aplikace pro uživatele z různých odvětví.
- Moderní, intuitivní, uživatelsky příjemné prostředí.
- Progresivní vizualizace dat v mapových vrstvách.
- Usnadňuje práci zautomatizováním každodenní agendy.
- Zabezpečené prostředí s neustálým dohledem.
- Otevřené a zdokumentované API pro snadnou integraci s jinými systémy.
- Dostupné odkudkoliv bez nutnosti instalace.
- K jedné licenci je možné zřídit přístupy pro více uživatelů s možností nastavení různých oprávnění.

An aerial photograph of a tractor in a lush green field. The tractor is positioned in the upper center, moving from right to left. The field is marked with numerous thin, parallel lines, indicating precision farming or variable rate technology. The tractor's shadow is cast to its left. The overall scene is vibrant green with some darker patches, suggesting different soil types or crop stages.

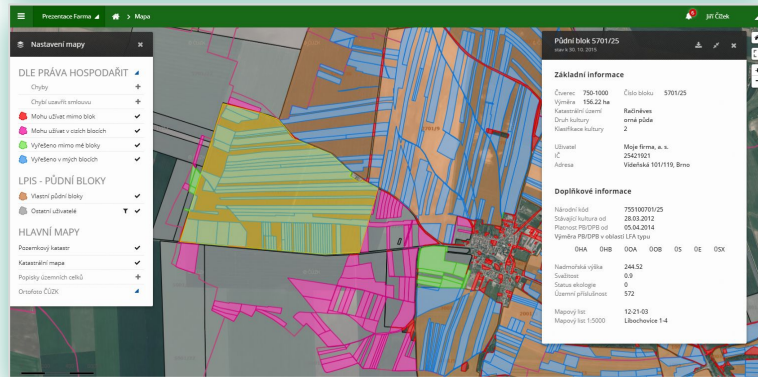
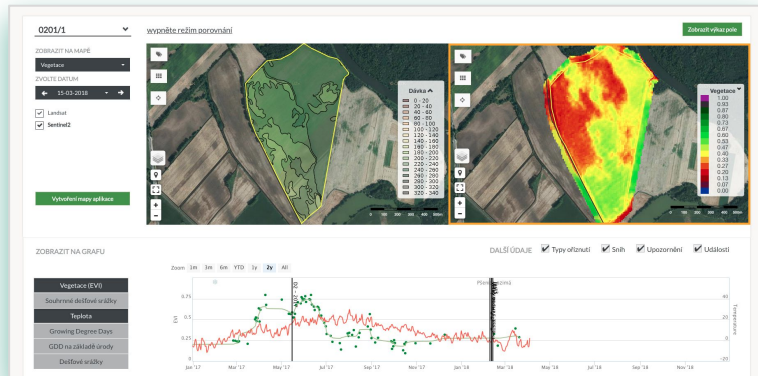
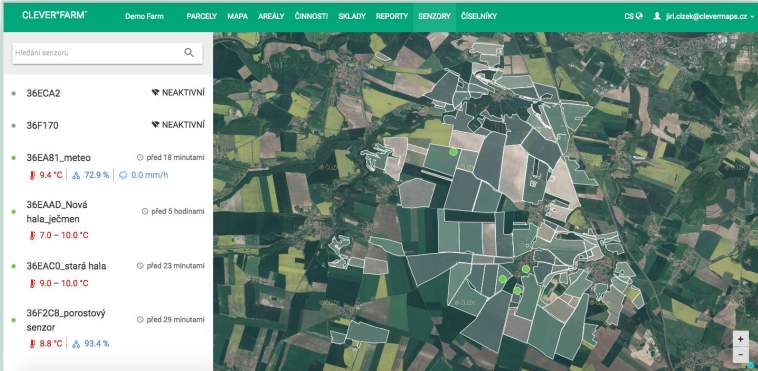
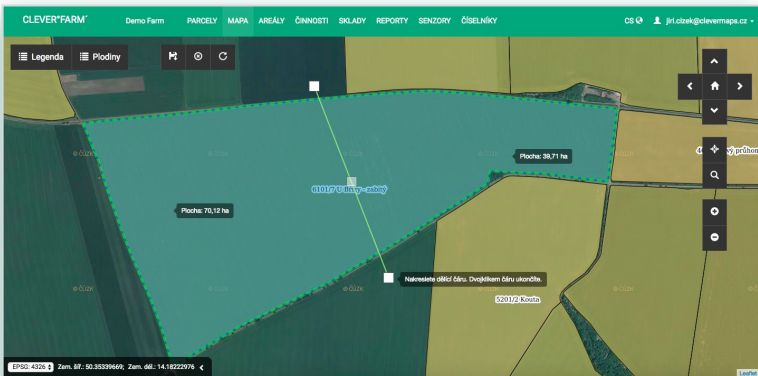
CLEVER°FARM!

Aplikace pro chytré hospodaření

Komplexní řešení pro efektivní práci na farmě

- Přehledné vedení agronomických aktivit v modulu **Evidence**
- Variabilní hnojení prostřednictvím map z modulu **Sentinel**
- Neustálá kontrola teploty i vlhkosti díky modulu **Senzory**
- Správa půdy a smluv v modulu **Assets**

Správa farmy nebyla nikdy jednodušší



getintouch@mindforge.cz

+420 533 433 927

www.mindforge.cz

Main offices

Slovakova 11

Brno, Czech republic

MINDFORGE