

# Návod ke katedre



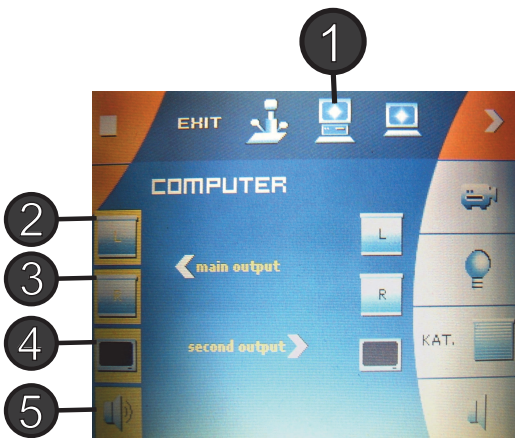
## Zapnutie projektorov:

Stlačte na obrazovke projektor **1**, a po zobrazení sa stránky Projection zapnite oba projektory stlačením nápisu START **2 3**.



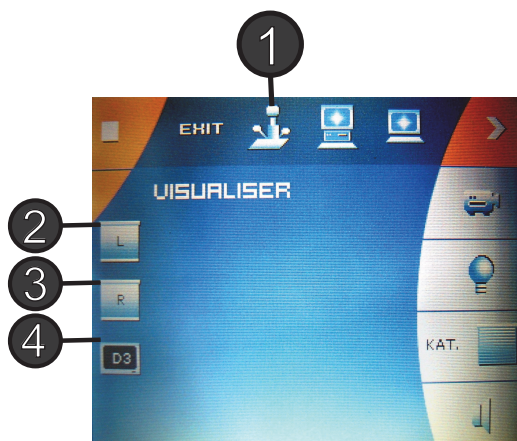
## Notebooky:

Na obrazovke stlačte ikonu notebooku **1**.  
( Pre D3: Na stránke Notebooks, podľa toho či ste svoj pripojili k ľavému alebo pravému pripájaciemu miestu, pracujte s ľavou alebo pravou radou ikon).  
Obraz zo svojho notebooku môžete poslať na ľavý projektor **2**, pravý projektor **3** alebo monitor katedry **4**. Zvuk svojho notebooku môžete pripojiť ku reproduktorm učebne ikonou **5**.



## Počítač:

Na obrazovke stlačte ikonu počítača **1**. Na stránke Computer pracujte s ľavou radou ikon. Obraz z počítača môžete poslať na ľavý projektor **2**, pravý projektor **3** alebo monitor katedry **4**. Zvuk počítača môžete pripojiť ku reproduktorm učebne ikonou **5**.



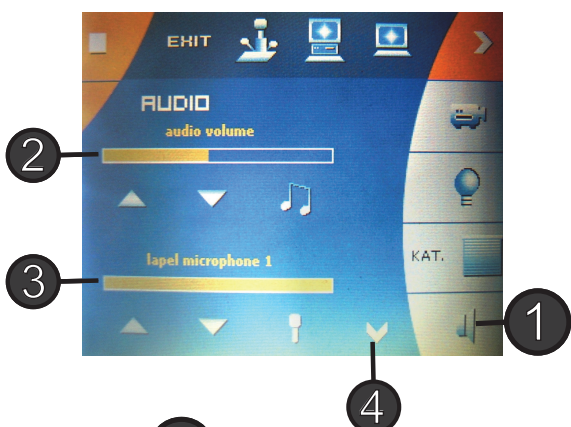
## Vizualizér:

Na obrazovke stlačte ikonu vizualizéra **1**. Obraz z vizualizéra môžete poslať na ľavý projektor **2**, pravý projektor **3** alebo monitor katedry **4**.



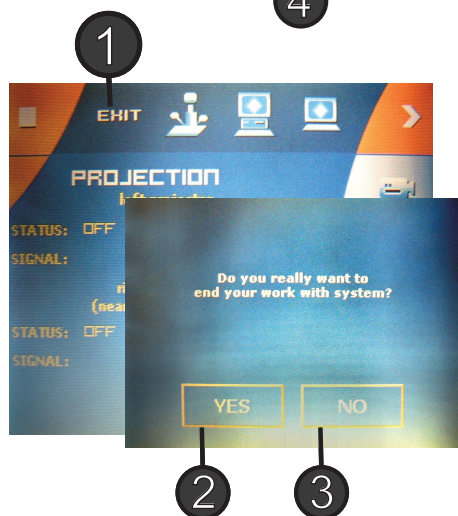
## Svetlá

Na obrazovke stlačte ikonu žiarovky ①. Na súčasnej obrazovke máte na výber stropné svetlá ② a svetlá na tabuľu ③. Pri oboch máte možnosť zapnutia naplno, na 2/3, na 1/3 alebo vypnutia. Ovládania ďalších svetiel sa vám zobrazia stlačením ④.



## Zvuk

Na obrazovke stlačte ikonu reproduktora ①. Môžete ovládať hlasitosť reproduktorov v učebni ② a klopového mikrofónu ③. Šípkou hore hlasitosť pridávate, nadol uberáte. Ovládania ďalších mikrofónov sa vám zobrazia stlačením ④.



## Ukončenie práce

Pre ukončením práce s katedrou odložte klávesnicu do zásuvky, a mikrofóny a myš vložte do nabíjačky.

Pre ukončenie práce s katedrou stlačte EXIT ①. Na nasledujúcej obrazovke zvolte ② ak skutočne chcete prácu ukončiť a ③ ak nie.