

Profil firmy



ANF DATA – základní údaje

Založení: 1992

Vlastník: SIEMENS AG Österreich

Divize: Siemens IT Solutions and Services PSE

Obrat 487,8 mil. Kč (2006/07)

Podíl SAGÖ 87% a ČR a jiné 13%

350 pracovníků (2008)

Sídlo firmy Praha, pobočka Brno

Certifikát ISO 9001:2000 (ISO 14 001 do konce roku 2008)

Oblasti působnosti

Státní správa

Bankovníctví

Zdravotnictví

Pojišťovnictví

E-bussines

Personální a vzdělávací
agentury

Telekomunikace

Embedded systems

Dopravní systémy

Automotive

Řešení pro výrobní podniky

Vesmírna technika

Bioinformatika

PSE ve světě

Represented in USA by
Siemens Shared Services LLC



Healthcare, Public Sector and Service Industry

Oddělení HPS se zabývá projekty v oblasti **veřejného sektoru a zdravotnictví** a již tradičně se věnuje převážně projektům pro zákazníky v České republice.

Specializuje se na oblast sociálního a zdravotního pojištění, zaměřuje se na řešení robustních databázových aplikací, na archivační a dokumentační systémy, na řešení otázek bezpečnosti a na systémy pro řízení lidských zdrojů.

Podílí se na vývoji a testování komponent nemocničního informačního systému Soarian.



Healthcare, Public Sector and Service Industry

AVA/e-AVA

Komplexní informační systém pro zdravotní pojišťovny v České republice

ČSSZ

Informační systém pro správu důchodového pojištění, archivační systémy pro správu dokumentů, zajištění provozu a administrace

AMIS

Komplexní informační systém pro personální agentury

eArchiv

Elektronický archiv dokumentů umožňující převod papírových dokumentů do digitálního tvaru, jejich zpracování, uložení do centrálního archivu a zpřístupnění archivních dokumentů z klientských aplikací



Telco & Media Mobile

Služby v oblasti IP komunikace

VoIP technologie, SIP - 7 let zkušeností

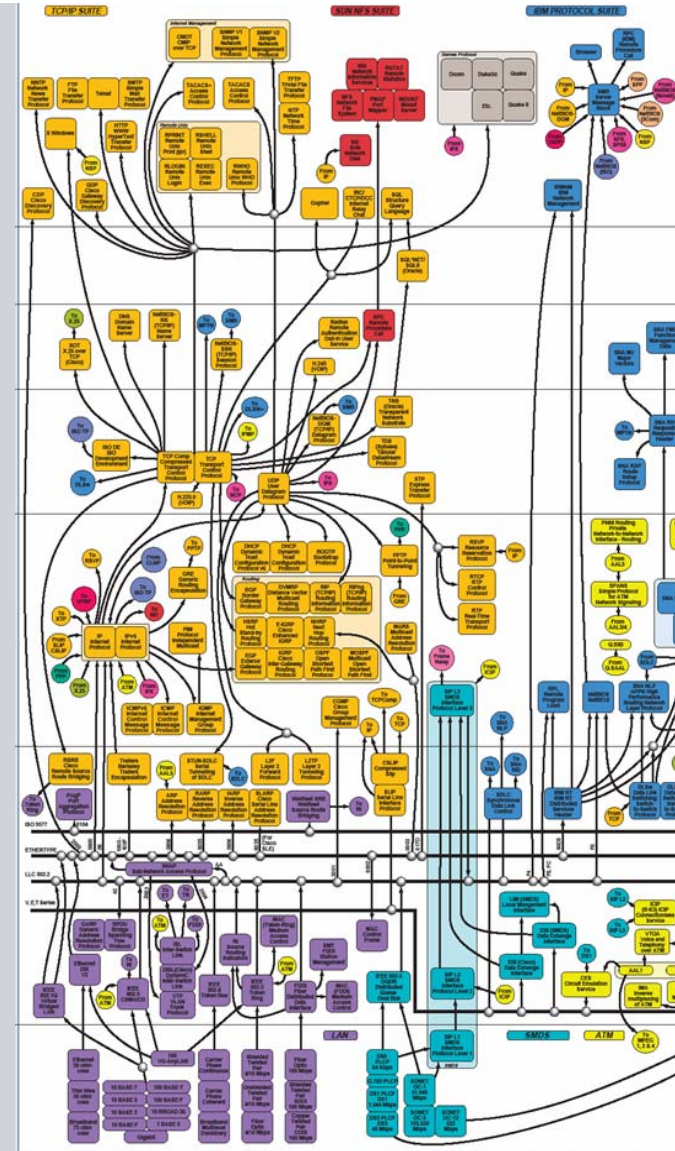
Hlavní produkt **IP Multimedia Subsystem** →

Největší vývojové centrum pro IMS
 pro Nokia Siemens Networks
 Centrum kompetencí pro IMS

Kompletní vývojový cyklus

Od podpory řízení produktové line přes vývoj včetně analýzy, architektury, návrhu a implementace po sestavování
 Různé úrovně testování, včetně plně automatizovaných testů
 Integrace dalších produktů
 Analýza specifických požadavků zákazníka

12.12.2008



Manufacturing Industry & Siemens Group

Oddělení IND pokrývá široké spektrum projektů z oblastí:

**Automatizace, Vesmírná technika,
Dopravní systémy, Bioinformatika, SAP
systémy, Ropa a zemný plyn**

Vzniklo v roce 2005

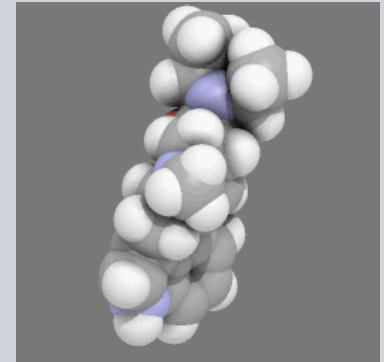
Zaměstnává 90 pracovníků

Podporuje následující formy spolupráce se studenty:

Vedení diplomových a bakalářských prací
(úspěšně obhájeny 4 DP a 7 BP)

Práce na částečný úvazek

Praxe na projektech



Manufacturing Industry & Siemens Group

Galileo



Software pro komunikaci mezi pozemní stanicí a satelity

Technologie: C, C++, embedded development

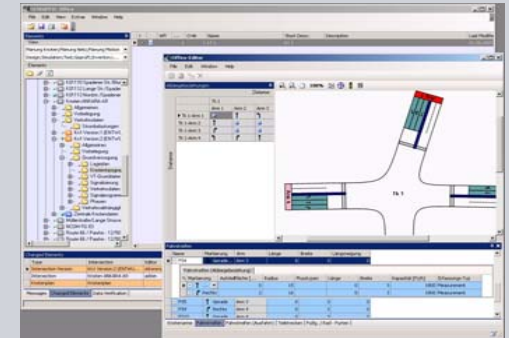


Intelligent Traffic Systems

Vnitroměstské dopravní systémy – návrh a ovládání křižovatek, inteligentní křižovatky

Mimoměstské dopravní systémy – kontrola provozu na dálnicích a v tunelech

Technologie: C++, Java, C#, Linux, Windows, XML



Manufacturing Industry & Siemens Group

Proline **Biontrack**

Software pro zpracování, ukládání a analýzu dat z hmotnostní spektroskopie proteinů

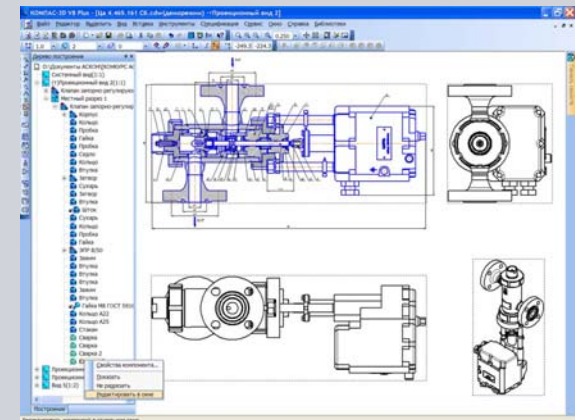
Technologie: C++, Java, Python, XML, Windows



Automation Designer

Aplikace pro definici, ovládání a monitorování výrobních linek v továrnách a průmyslových provozech

Technologie: C#, C, Windows



Cross Vertical Delivery

Embedded Communication Solutions

Automotive (multimediální a komunikační systémy, GPS navigace)

Mobilní zařízení (PDA, Smart phones)

Bezdrátová datová zařízení (WLAN, WiMAX)

DECT telefony (Gigaset)

Technologie: C/C++, Java, MFC, .NET, Linux, WinCE, RT OS, TCP/IP, HTTP, SSL, SIP

Identity and Access Management

Správa identit a přístupu s možným auditem pro portály a webové aplikace

Technologie: Java, .NET, C/C++, Windows, Linux, Solaris



Software Engineering Services

Oddělení SES je průřezovým oddělením, které nabízí své know-how v různých projektech oddělení ANF DATA i všech segmentech SIS PSE

Metodologické kompetence

Project Management, Quality Management, Test Management, Process & Requirements Management

Technologické kompetence

Java Technologie, Web a Internet Technologie, Microsoft Technologie

Kompletní řešení aplikací od akvizice po maintenance ([projekt CONDIS](#) →)



Spolupráce s univerzitami

Projekt Siemens Generation21

Cena Werner von Siemens Excellence Award

Strategické partnerství FI MU, VUT (FIT, FEKT)

Diplomové práce

Letní brigády, stáže, vedlejší pracovní úvazky

Přednášky

PA169 Selected topics on software development

R&D projekty

Institut teoretické informatiky

Sponzoring

MEMICS'08



Společné projekty ITI a ANF DATA

Automatická analýza a verifikace programů

komplexní toolkit pro automatickou detekci chyb (zamykání, obsluha přerušení a práce s pamětí) v zdrojových textech v jazyce C, výhledově C++, Java, <http://sourceforge.net/projects/stanse/>

Verifikace návrhu síťových protokolů

implementace verifikačních algoritmů pro MSC a UML sekvenčních diagramů, grafický front-end realizovaný jako plug-in pro Microsoft Visio, <http://sourceforge.net/projects/scstudio/>

Dynamický BNF parser

utilita pro verifikaci syntaxe, <http://sourceforge.net/projects/bnfparser2/>

Souhrnná databáze léků a efektivní algoritmy pro vyhledávání molekul

vylepšení databáze a GUI

Identifikace a funkční anotace fragmentů v biomolekulách

abeceda (substruktury) pro zjednodušené vyjádření chemické struktury

RNA Interference

algoritmy pro vyhledávání RNA sekvencí vhodných pro umlčení genu

Volná místa – Kdo u nás najde uplatnění

Hledáme

programátory, analytiky, softwarové inženýry, systémové administrátory, softwarové architektky, projektové specialisty

Očekáváme

znalost programování C/C++, Java, C#, ..., ochotu cestovat, týmovou práci, flexibilitu, zodpovědnost, angličtina podmínkou, němčina výhodou

Nabízíme

práci v mezinárodním projektovém týmu, přístup k nejmodernějším technologiím, možnost aktivního využití cizího jazyka, jazykové i odborné vzdělávání, flexibilní systém benefitů

<http://www.anfdata.cz>



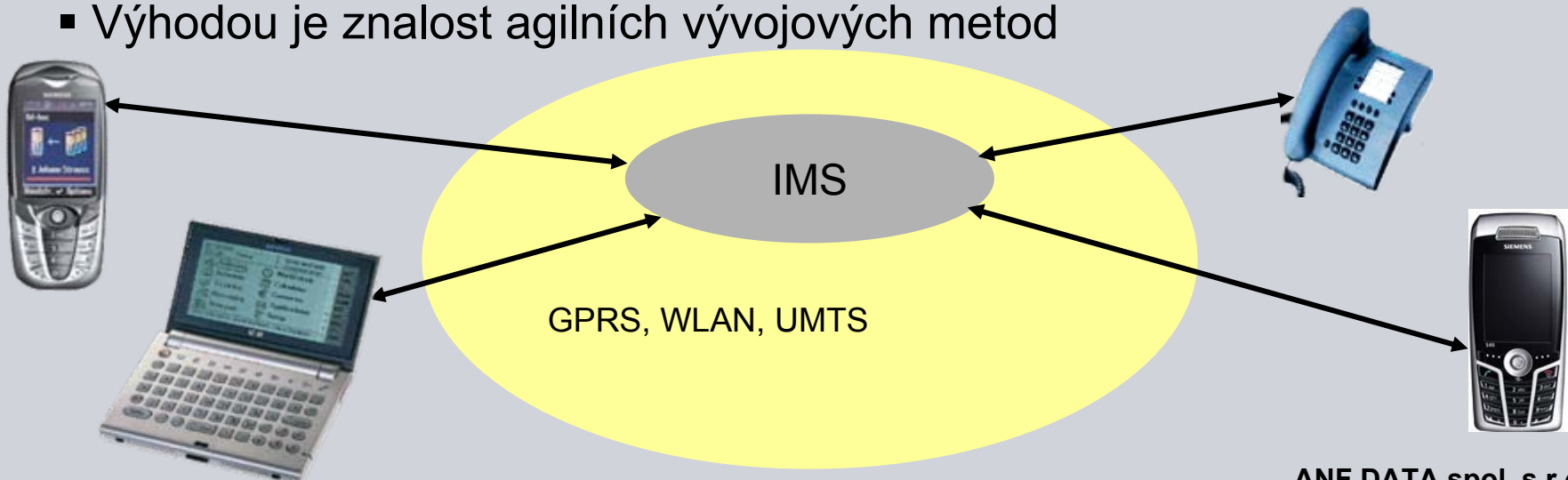
IP Multimedia Subsystem - C/C++

TMM hledá **nové spolupracovníky** pro IMS projekt na pozice

- SW vývojář, SW analytik, Build engineer, Bring-up tester

Požadované znalosti a schopnosti:

- C++ v prostředí UNIXu, znalost sítí TCP/IP
- Samostatnost a ochota učit se nové věci, týmový hráč
- Komunikativní znalost angličtiny
- Výhodou je znalost agilních vývojových metod



Detail pozic pro IMS projekt

SW engineers

hlavní důraz na vývoj v C++ v prostředí UNIX

nutná znalost TCP/IP sítí

ochota podílet se na definování a provádění testů

Build engineers, Bring-up testers

zodpovědnost za sestavování produktu a bring-up testy

zodpovědnost za nepřetržité testování v agilních týmech

výhodou je znalost rozsáhlých unixových systému (klastřů)

SW analysts

vhodné pro zkušenější pracovníky nebo postgraduální studenty

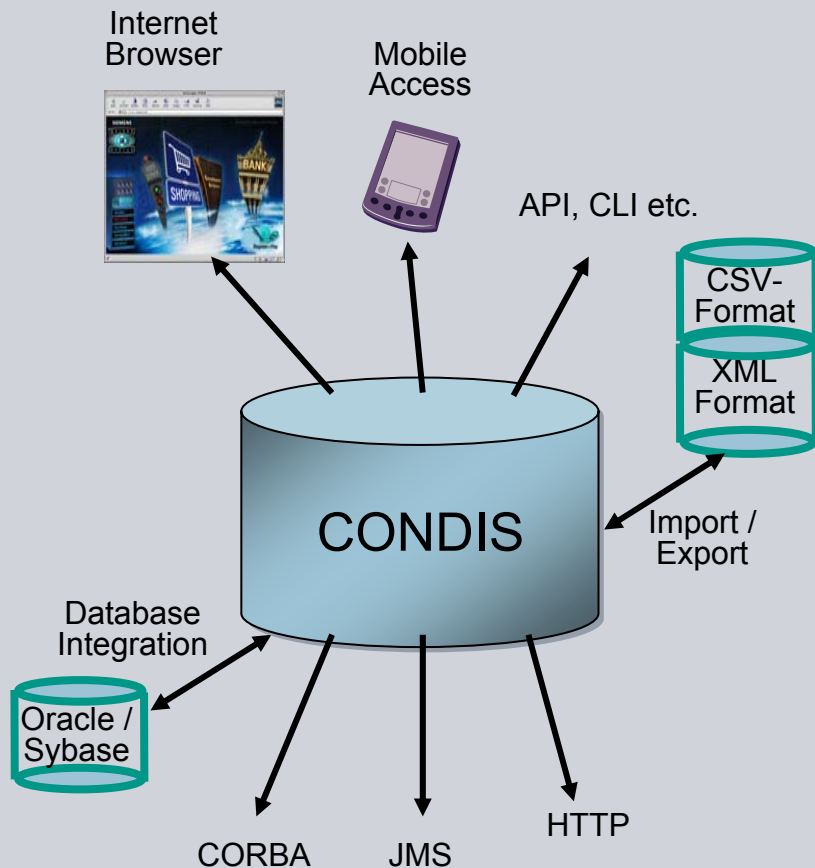
schopnost teoretické koncepční práce v týmu, vyšší úroveň angličtiny

kandidáti budou odpovědní za analýzu nových požadavků a specifikace

pro vývoj (v minulosti byly analyzovány úkoly související se síťovou

bezpečností, IPv6, IP-TV, nouzová volání)

CONDIS – vývoj ve Smalltalku



- **Systém pro správu sítí (Network Management System)**
 - Řešení pro telekomunikační společnosti, nejen pro fyzickou a logickou síť (SDH, PDH, ATM)
 - Údržba služeb
 - Rychlé přizpůsobení specifickým požadavkům (Smalltalk)
 - Rozhraní pro různé platformy (CRM, Web Services..)
 - GIS
 - Integrace nových technologií (NGN, IPTV)
 - Snadný přístup (web klient)
- **Zodpovědnost**
 - Vývoj webových aplikací pro mezinárodní telekomunikační společnosti
- **Technologie**
 - Programovací jazyk – [Smalltalk](#)
 - Databáze - GemStone/64 (OODB)
 - Web framework – Seaside (Ajax, Web 2.0)
 - Web Services – Axis2/Java
 - Operační systémy - Solaris/Linux

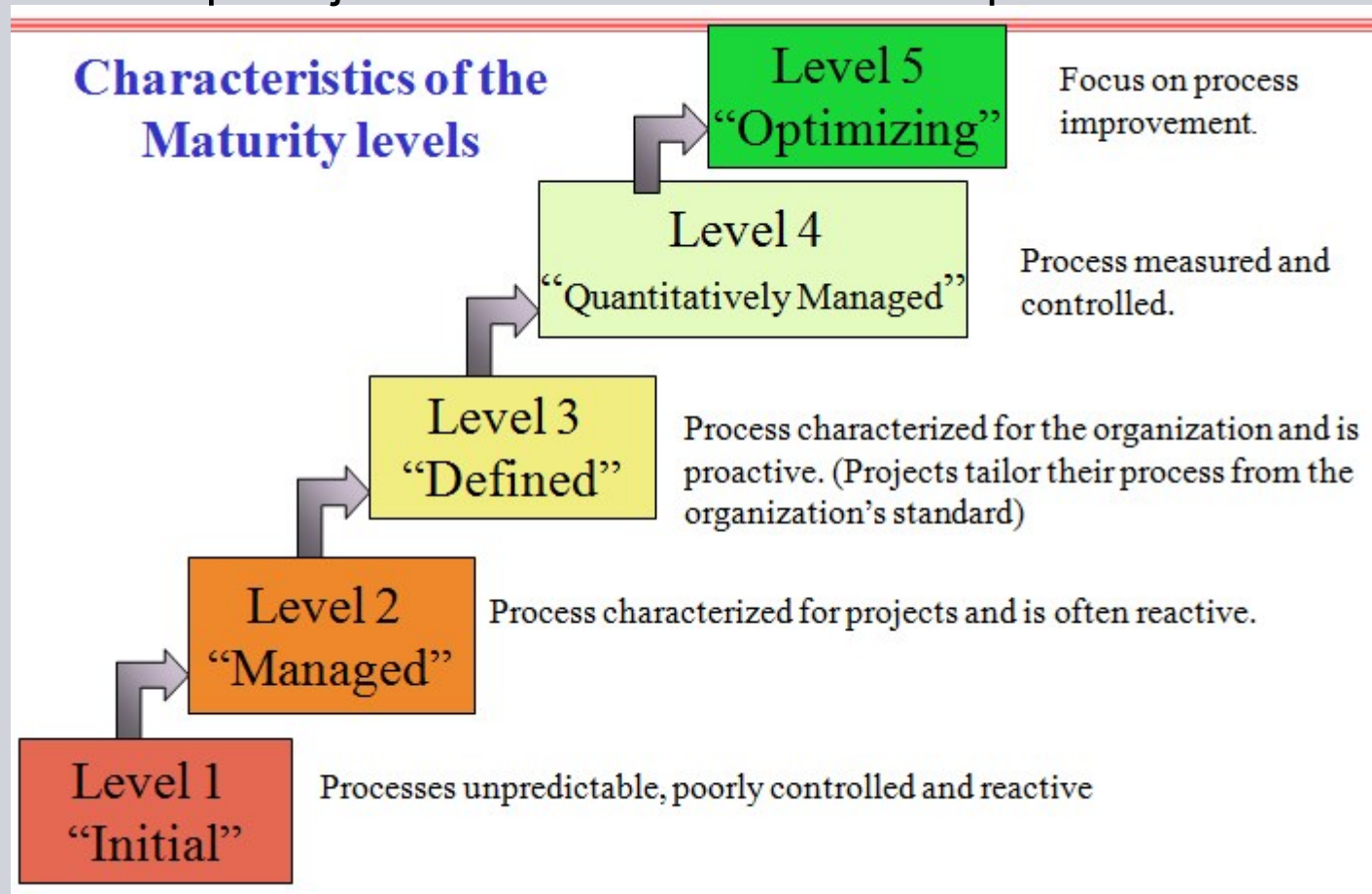
Pohled Siemens PSE na řízení projektů

Siemens PSE disponuje vlastní metodikou vývoje SW, nazývanou SEM.

- Metodika má různé větve – „od vodopádu až po agilní vývoj“
- Dokáže se přizpůsobit projektu (tailoring) – minimalizace administrativy, maximální zaměření na produktivní práci.
- Vynucuje zajištění kvality – role Quality Assurance Manager (QAM) postavená na úroveň projektového manažera (ne soupeření, ale spolupráce)
- Propracované procesy zajištění projektové dokumentace
- Důraz na kvalitní CM
- Revize projektové dokumentace a kódu.

Záruka kvalitního SW

- Siemens PSE plánuje dosažení Level 5 CMMI v příštím kalendářním roce.



ANF Data – společnost koncernu Siemens

Pestrá nabídka nových projektů v různých oblastech
Zajímavá práce s moderními technologiemi
Přátelské prostředí
Vzdělávání
Kariérní růst
Benefity

Java, C/C++, C#, .NET

<http://www.anfdata.cz>

kontakty v předsálí



Děkuji za pozornost