



Představení společnosti

Ing. Zuzana Blanařová, Ing. Miroslav Šantavý

www.usu.cz

FI MUNI, Setkání s průmyslovými partnery,

Brno, 6.5.2015

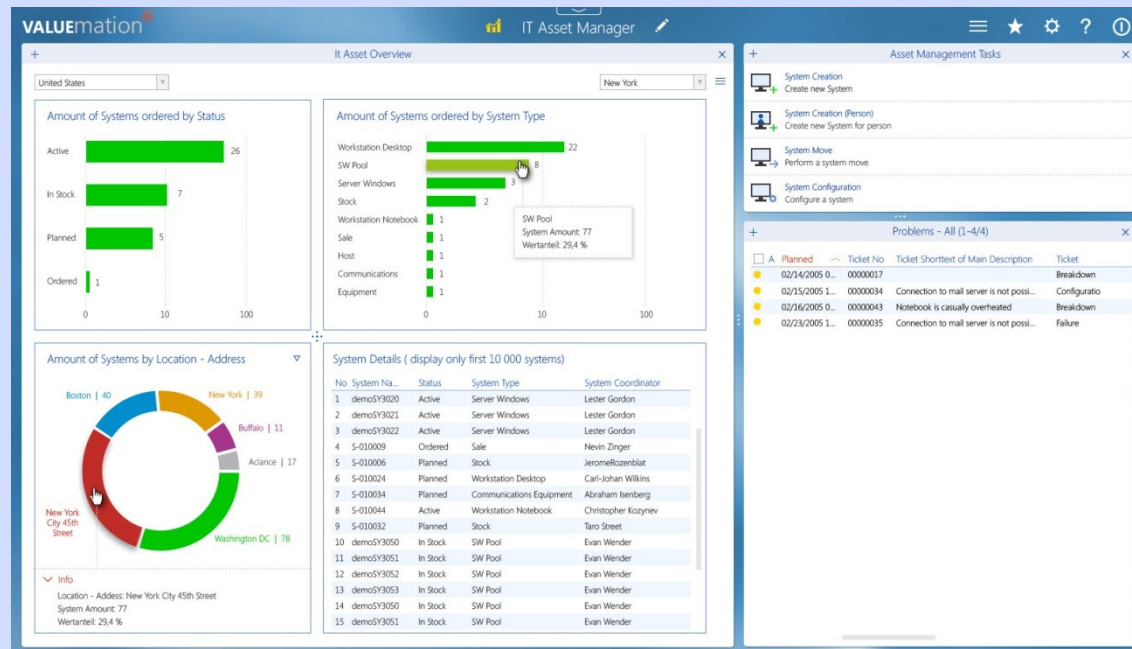
O společnosti

- **V roce 1997 jako vývojové a konzultační středisko, Cristal Software**
- **Od roku 2001 dceřinnou společností USU AG (na trhu od roku 1977)**
- **USU AG patří do Prime Segment of the Frankfurt Stock Exchange**
- **Sídlo v Brně, ulice Bezručova, pobočka v Prostějově, ulice Újezd**
- **Hlavní vývojové prostředí – Java**
- **Pravidelní vystavovatelé na veletrhu Cebit**
- **Rozjezd české pobočky RedHat**
- **Sedmým rokem spolupráce s FI MUNI**



O produktech

- **Valuemotion**
- Klíčový produkt USU, modulový IS (majetek, služby, finance, help desk, řízení nákladů, ...)
- Moduly postavené na Valuemotion Core, customizovatelné u každého zákazníka, Web i Rich client
- Podle nezávislých analytiků (Forrester Research a ECP) je USU jedním z pěti vedoucích světových poskytovatelů v oblasti IT Asset managementu.
- ITIL certifikace

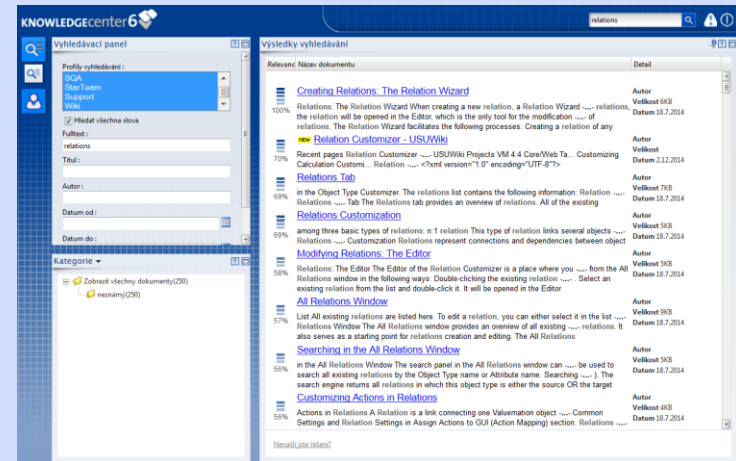


O produktech



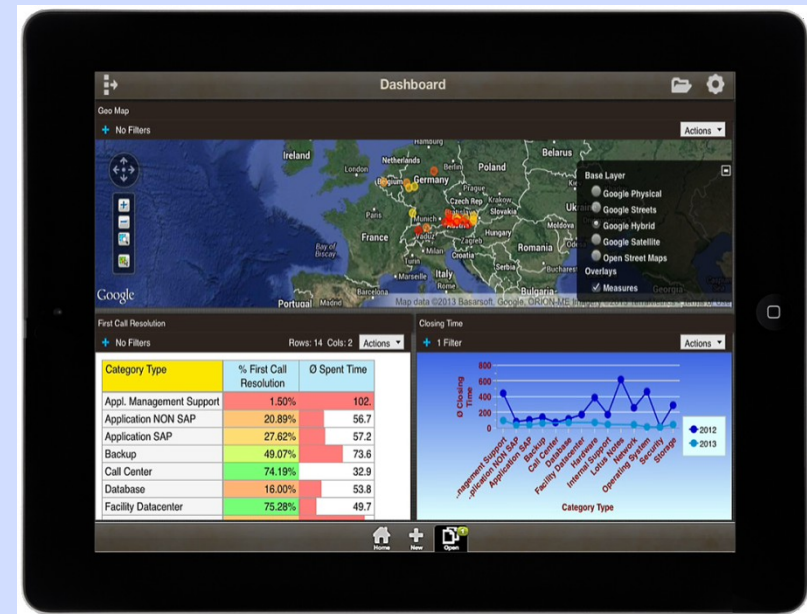
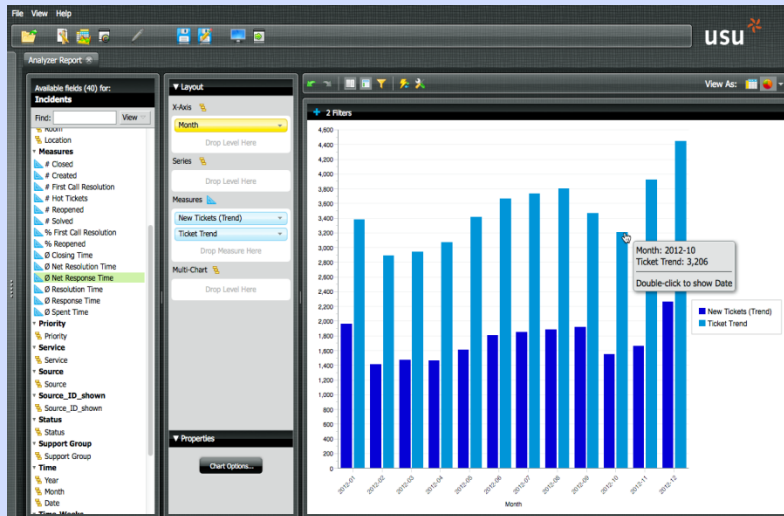
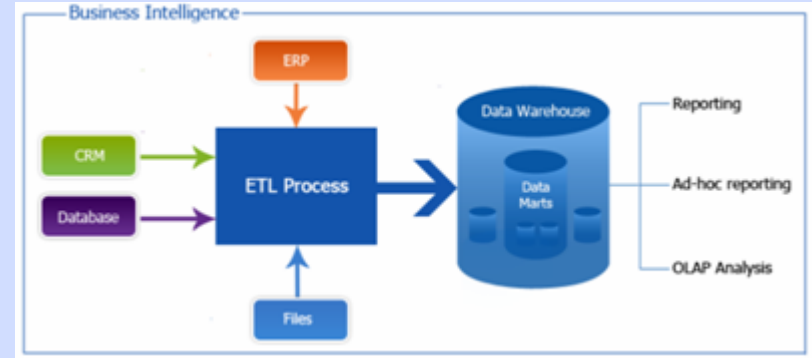
O produktech

- KnowledgeCenter
- Zajišťuje efektivní využití informací v organizaci prostřednictvím systému integrovaného vyhledávání a navigace v dostupných dokumentech
- Používán call centry a servis centry k zodpovězení konkrétních problémů a dotazů
- D115
- KnowledgeMiner, KnowledgeGuide, KnowledgeBase



O produktech

- **Service Intelligence**
- **Data warehouse aplikace**
- **Umožňuje provést správná rozhodnutí ve správném čase**
 - Náhled nad daty
 - Sledování trendů
- **První verze: 2013**
- **První zákazníci: D, CH, A, IT**
- **Consulting team**





Top 15 BI aplikací. Jen jedna je Premium...



O produktech

The image displays a collage of various software interfaces, likely related to IT service management or project management. The central focus is on a dashboard titled "Valuation 3.6 - DASHBOARD (Incident/Problem/Change)". This dashboard features several charts and metrics:

- Total amount of created incident tickets ordered by Priority:** A line chart showing ticket volume over time, categorized by priority (Critical, High, Medium, Low).
- Total amount of active incident tickets ordered by Ticket Type:** A pie chart showing the distribution of active tickets across different types.
- Top 10 of the latest incident tickets:** A horizontal bar chart listing the most recent tickets.
- Average incident solution times (SPT) and response times:** A line chart comparing solution and response times for different priorities.
- Queue rate of incident tickets in period: Last year:** A gauge chart showing a 4.7% queue rate.

Other visible interfaces include:

- Workflow Editor:** A tool for creating and editing workflow steps, such as "Choose location for the error message".
- Knowledge Base:** A search interface for technical documentation, with a tree view on the left and search filters on the right.
- USU Example Order Fulfillment and Procurement v15 - Released:** A detailed process flow diagram showing steps like "Order received", "Article available", "Procurement", "Customer", and "Payment received".
- Spreadsheet:** A Gantt chart or project schedule view with columns for days of the week and rows for tasks, including a "Change of the hour" section.
- USU Software Developer Pen:** A dashboard showing the amount of tickets and issues over time.
- Task Editor:** A screen for editing specific tasks, including details like "Task ID", "Priority", and "Status".
- File Explorer:** A view of a file system with folders like "Dokumente", "Downloads", and "USU".

Valuation Web (3.6.1.H0TFEX12.RC001) - Windows Internet Explorer

Saudi Industrial Property Authority

تذكرة جديدة | تذكرة - مستخدم

تذكرة جديدة

رقم التذكرة: T-00000140

تطلب من قبل

هوية المستخدم

البريد الإلكتروني

اسم العلامة

رقم الهاتف

تطلب من قبل

هوية المستخدم

البريد الإلكتروني

اسم العلامة

رقم الهاتف

الاسم

نوع التذكرة

نص مختصر للتذكرة

وسيط

نوع التذكرة

المكونات المالية

مدى الضرر

3 - متوسط

أصل التذكرة

غنة التذكرة

مراجعت | موافق | إلغاء

مدير المشاكل / الأحداث

الإجراءات

تذكرة جديدة : فتح بلاغ

تذكرة جديدة : طلب خدمة

التهرس

تذكرة - مستخدم

Agenda

Bookmarks

User : MODEU Client : USU EN Valuation 3.6.1 / VME

Local intranet | Protected Mode: Off

Done

O zákaznících

- Německo, Švýcarsko, Itálie, Velká Británie, Rakousko, USA, Saúdská Arábie

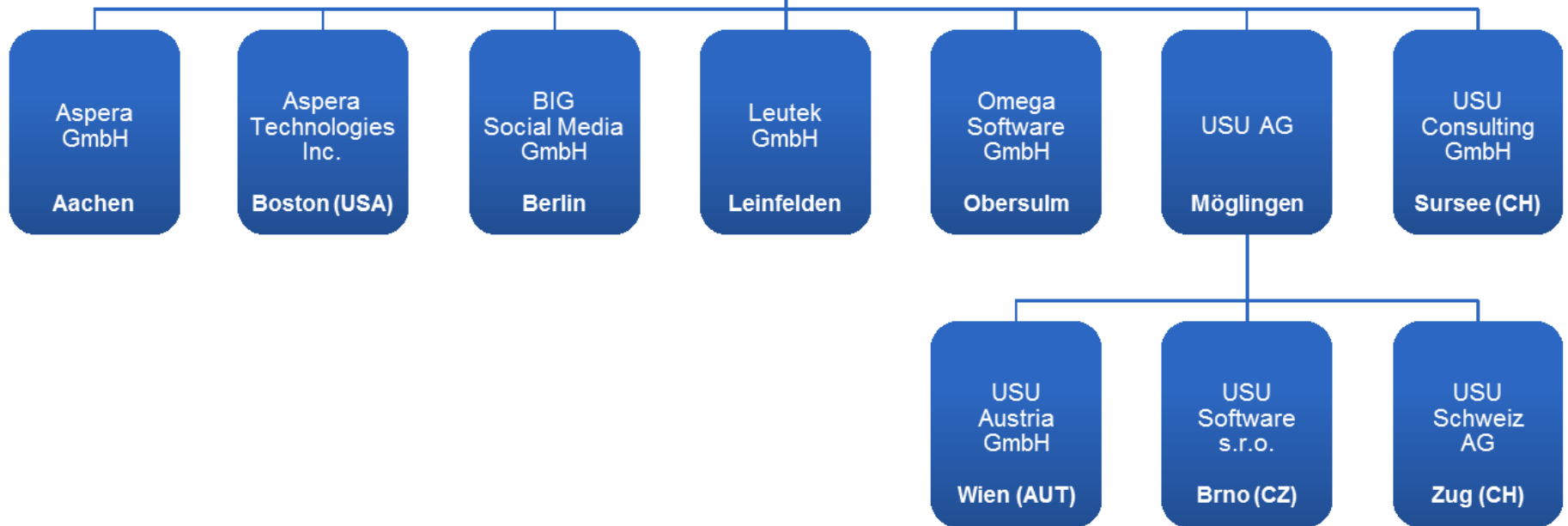


O vývoji

JProbe Profiler, Visual VM
JSON XML, XSL, CSS, AJAX GoogleWebToolkit
Loadbalancing - Apache, Applet, servlet OLAP, Mondrian
Tomcat Pentaho
JQuery AspectJ Smart Client
SingleSignON - NTLM, JNDI
IBM WebSphere, BEA WebLogic Mockito
Oracle, MSSQL, DB2 LUW/zOS JAAS, JDBC, LDAP
Dependency injection
Rails 3, Ruby 1.9.3
Swing Guava Jetty Rational Functional Tester, Crystal Reports
WAPT Selenium Birt Reports
memcached
CoffeeScript RSpec Elasticsearch
Capybara

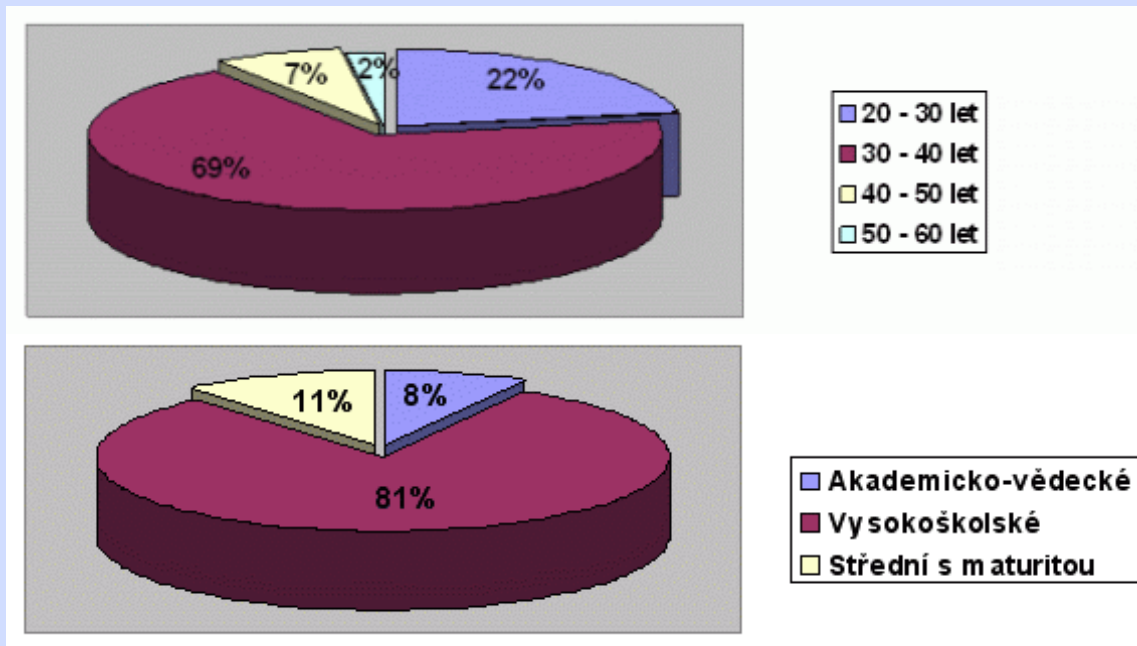
USU Software AG

Möglingen



O lidech

- Vysoce kvalifikovaní lidé, nízká fluktuace
- Přátelská atmosféra, benefitní systém
- V Brně 28 lidí, v Prostějově 41
- Spolupráce s organizací AIESEC



































O lidech





U.S.U.

WWW.USU.CZ