



**ON Semiconductor®**

**Den pro partnery**

**Masarykova univerzita - Fakulta informatiky**

**6.12.2012**

## Proč jsme tady?



Chceme Vám ukázat, co děláme

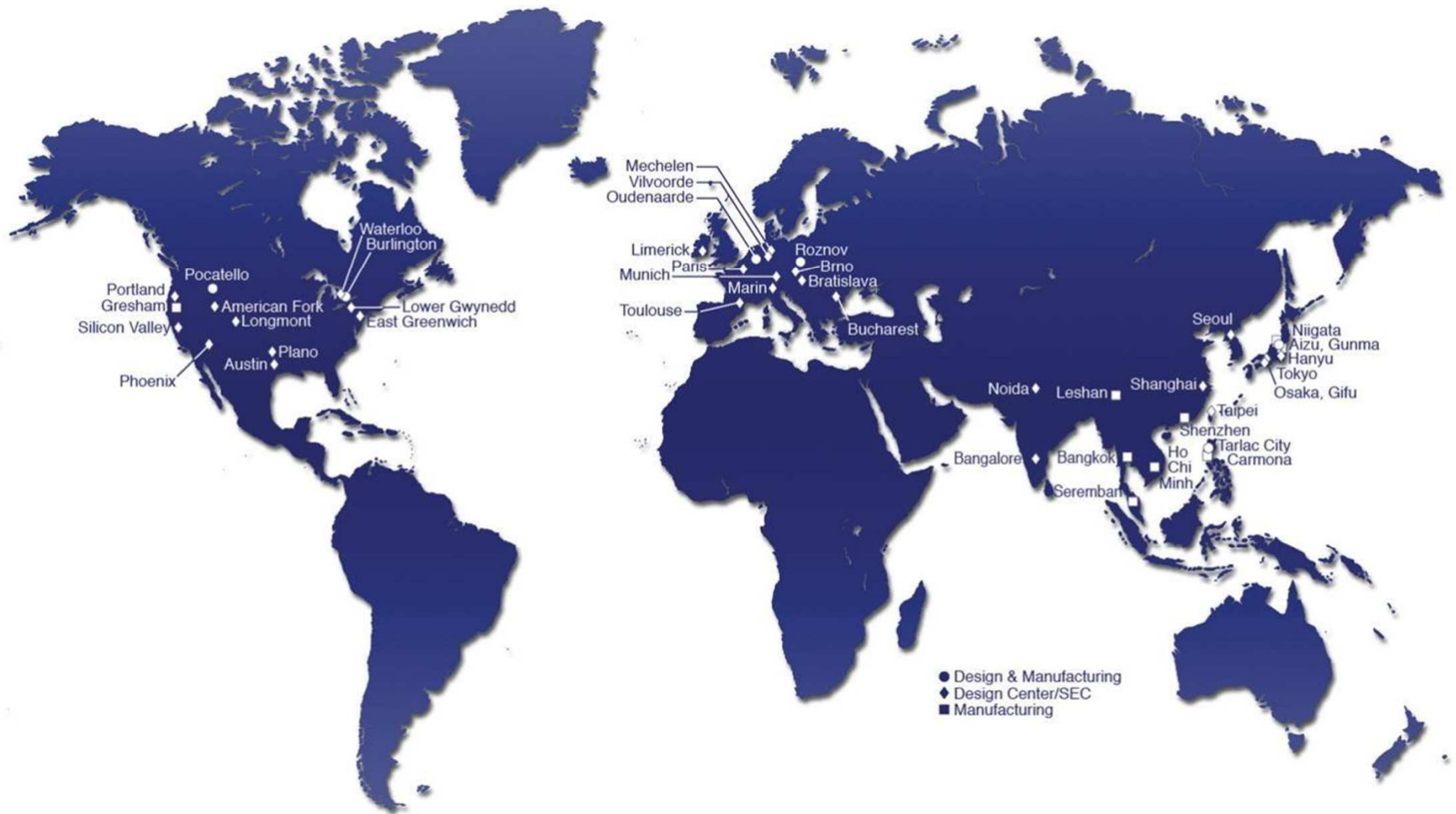


Chceme Vám ukázat, koho potřebujeme.

Chceme Vám ukázat, že u nás máte budoucnost.



# Kde jsme po světě

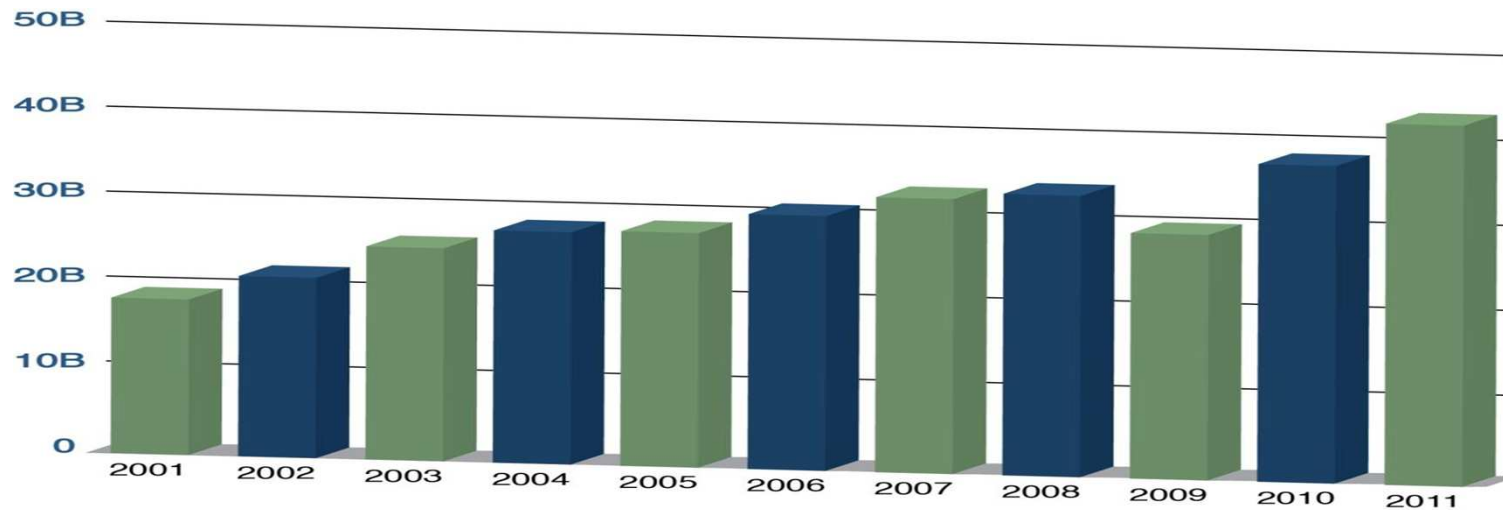


# ON Semiconductor dnes

- **Vedení:** Phoenix, AZ
- **Zaměstnanců:** ~20,000
- **Obrat:** ~2.9 miliardy USD
- **Založena:** oddělením od Motoroly 1999
- **Akciová značka:** ONNN



## Kolik toho vyrobíme?



(1) Based on 3Q12 annualized revenue. (2) Based on closing stock price on November 2, 2012.  
Sector % based on 3Q12 results.



# Jedním z našich cílových segmentů je Computing

Leading Positions: CPU and Graphics Power, MOSFETs, Protection, Power Supplies



Desktop PC



Základové desky



AIO Computer



Grafické karty



Notebook



Ultrabook



Servery

Customer Alignment

lenovo



DELL

ASUS

acer

SAMSUNG

PEGATRON

FOXCONN



wistron





# Co vlastně v Rožnově děláme?

- Vymýšlíme nové integrované obvody
- Vyrábíme integrované obvody
- Vymýšlíme nové technologie pro výrobu obvodů
- **Vyvíjíme software**
- **Poskytujeme IT služby naší korporaci**
- Cestujeme, radíme zákazníkům
- Bavíme se



# Naši zákazníci



## IT centrum sdílených služeb

- IT centrum založeno v roce 1999 – 4 zaměstnanci
- Současný stav - ~80 zaměstnanců

**Jsme jeden z největších „IT zaměstnavatelů“ v regionu !!!**

- Mladý kolektiv - průměrný věk je něco málo přes 30 let





## Stále rosteme...

>25 nových zaměstnanců od počátku 2011  
~ 10 otevřených pozic

A stále přijímáme nové zaměstnance...



[onsemi.jobs.cz](http://onsemi.jobs.cz)

# IT centrum sdílených služeb

- Typické pracovní pozice:
  - Programátor, analytik
  - Systémový administrátor
  - Systémový analytik, architekt
  - Analytik business systémů
  - Řízení IT projektů (PMO)



- Primární zákazník IT je celá ON Semiconductor korporace, ne pouze Rožnov.
- Úzká spolupráce s dalšími IT centry ve firmě (USA, Filipíny, Malajsie...) – Rožnov je největší!
- Významné možnosti profesního růstu, služební cesty do zajímavých lokací, firemní benefity atd.

# Co děláme?

## Podporujeme výrobu - CIM

Vývoj a podpora systémů řízení  
výroby (MES)  
Pro všechny výrobní závody

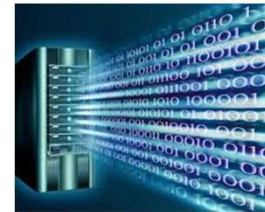


Automatizace výroby a řízení  
technologických procesů  
Vyvíjíme vlastní řešení

Podporujeme 16 výrobních závodů (2 v USA, 3 v Evropě, 11 v Asii).  
CIM skupina má 40 zaměstnanců v Rožnově a dalších asi 150 zaměstnanců v jiných lokalitách. **Celá  
CIM skupina má management v Rožnově!**  
Poskytujeme nepřetržitou 24x7 podporu kritických systémů pro všechny výrobní závody.

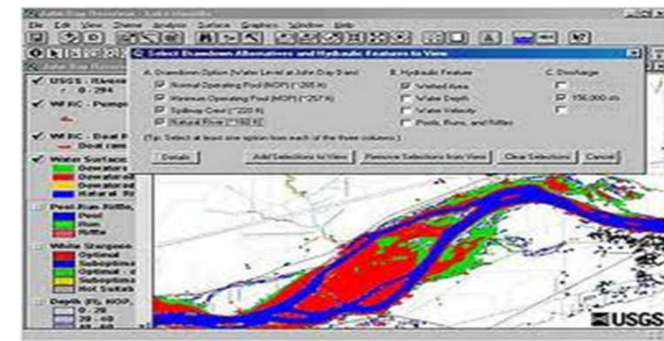
# Co děláme? Hlídáme kvalitu - CIM

Sběr a zpracování výrobních dat  
Pro všechny výrobní závody



Sledování kvality výroby, výtěžnosti atd.  
Vyvíjíme vlastní řešení a podporujeme řešení třetích stran

Systemy pro podporu rozhodování  
a reporting



# Co děláme?

## Podporujeme podnikový informační systém

ERP je jedna z klíčových firemních aplikací.

Administace, konfigurace, údržba, reporting atd.



Používáme aplikační balík  
**Oracle e-Business Suite.**

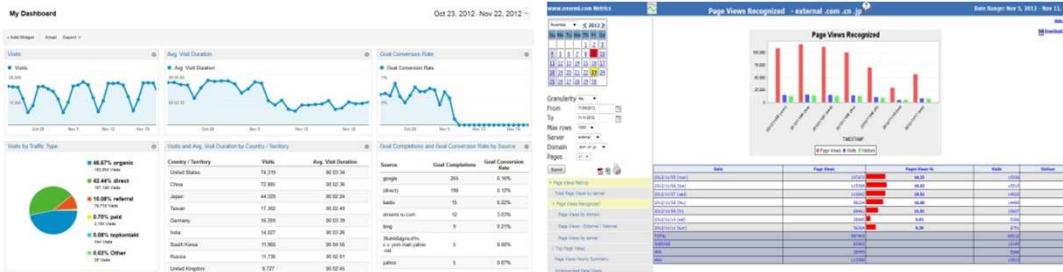
Pro zájemce o dlouhodobé stáže, členové tohoto týmu tráví nejvíce času na služebních cestách.



# Co děláme?

[www.onsemi.com](http://www.onsemi.com)

Prezentujeme firmu na webu...



Analyzujeme, jak se nám to daří...

A snažíme se zlepšit!



Google code



Page Speed Service

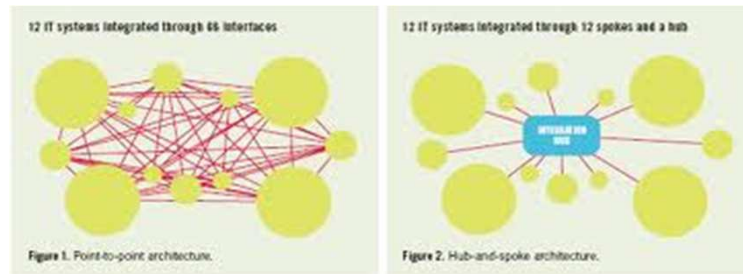
Denně v průměru 100 000 zobrazení, 15 000 návštěv od 12 000 reálných uživatelů.  
Dále denně zpracováváme okolo 400 000 požadavků z různých indexovacích serverů.



# Co děláme?

## Integrace aplikací - middleware

Propojujeme firemní aplikace...



Přenášíme data uvnitř firmy, informujeme o změnách...

A snažíme se zlepšit!



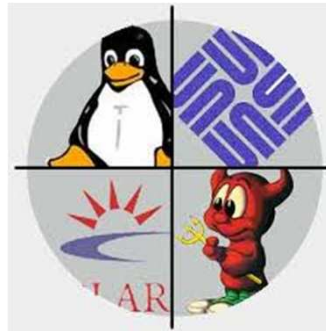
The core components which make up an SOA implementation

Denně více než 10 000 datových přenosů. Více než 500 různých typů přenosu. Desetitisíce změnových zpráv denně.

# Co děláme?

## Zajišťujeme chod a rozvoj IT infrastruktury

OS a DBA administrátoři ...



Sít'aři...

Podpora globálních systémů...



600+ Wintel serverů,  
Stovky Oracle DB instancí, desítky MS SQL DB instancí, několik MySQL instancí.  
Globální podpora okolo 20 000 účtů.



# Co děláme? IT podpora zaměstnanců

Aby měli na čem pracovat...



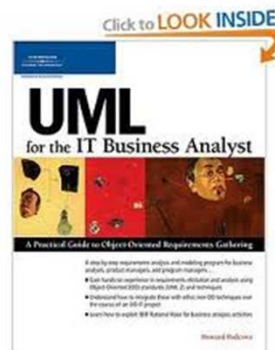
Řešení problémů...



# Co děláme? Někdo to musí řídit

## Řízení IT projektů (PMO)

Stovky IT projektů ročně.  
Metodologie, komunikace, termíny, náklady atd.



A někdo musí znát “business”  
problematiku a předat ji do IT.

Nově v Rožnově!



## Co děláme - shrnutí

- Hlavní činnosti IT centra:
  - podpora a rozvoj kritických MES systémů
  - automatizace výrobních procesů
  - sběr a zpracování dat
  - Business Intelligence, data mining, statistická analýza
  - systémy pro podporu rozhodování a reporting
  - podpora ERP systému (Oracle EBS) a vývoj rozšíření/rozhraní
  - integrace aplikací
  - vývoj a podpora externího Webu firmy ([www.onsemi.com](http://www.onsemi.com))
  - globální/lokální podpora výrobních aplikací
  - globální/lokální podpora IT infrastruktury a databází.
- Pracovníci v Rožnově zajišťují nejen technickou podporu a rozvoj IS, ale i vedení projektů a řízení týmů v zahraničí.



# Jaké technologie používáme

- Programovací jazyky
  - Java - nosná platforma, převážně J2EE.
  - .NET C#
  - FORTRAN
  - Oracle PL/SQL
  - Webové technologie ( HTML, CSS, Java Script (jQuery), Ajax atd. )
- Databáze
  - Oracle –100ky instancí
  - MS SQL Server
  - MySQL
- Aplikační servery
  - Tomcat
  - JBoss
  - Weblogic
  - MS IIS
- Operační systémy
  - Linux ( Red Hat )
  - Unix (Solaris )
  - Windows ( desktopy, aplikace jako Exchange, MS Sharepoint atd.)
- Aplikační balíky
  - Oracle eBusiness Suite – ERP systém
  - Oracle SOA Suite - middleware
  - i2 – plánování
  - IBM Mainframe
  - MS Exchange
  - MS SharePoint – intranet
  - MS Active Directory
  - PROMIS – MES
- Konfigurační mgmt a deployment
  - Mercurial, CVS, Harvest
  - Maven



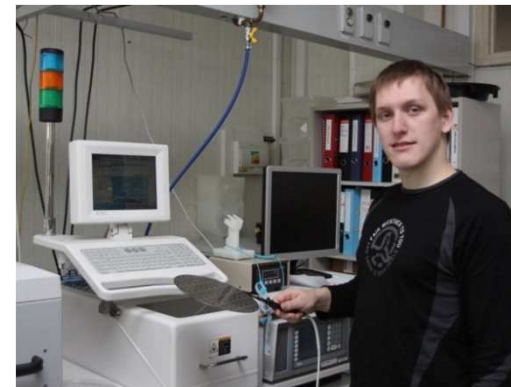


**ZAPOJTE SE DO TÝMU ON!**  
**[www.onsemi.cz](http://www.onsemi.cz)**



## Zapojte se do našeho týmu již v průběhu studia!

- Odborné stáže (návrhová střediska, IT)
- Stipendia
- Diplomové práce
- Pracovní spolupráce
- Exkurze
- Přednášky našich odborníků na VŠ
- Podpora laboratoře pro design (FEKT VUT) a laboratoře s čistými prostory (MU Brno)



# Letní stáže – Rožnov pod Radhoštěm

- **Obsahem stáže je řešení odborného úkolu za dohledu pracovníka z příslušného úseku nebo řešení výzkumného či vývojového úkolu**
- **Minimální délka stáže je 1 měsíc, probíhá zpravidla od června do září. (Ve výjimečných případech je možno ji vykonávat kratší dobu - dle potřeby daného úseku.)**
- **Stáže jsou finančně ohodnocené, stážistům hradíme stravování a v případě potřeby také ubytování. Se stážisty se sepisuje “Dohoda o provedení práce”.**
- **Zájemci o stáž se mohou hlásit na personálním oddělení nejpozději do poloviny dubna daného roku a musí předložit strukturovaný životopis v ČJ a ideálně i v AJ, průvodní/motivační dopis.**





# Stáže v oblasti IT

- **Letní stáže - typická délka trvání asi 6 - 8 týdnů, v roce 2012 absolvovalo stáž 14 studentů**
- **Stáže během školního roku (např. 1 den týdně)**
- **Aktuální témata možných stáží:**
  - **Aplikace pro vzdálený monitoring produkčních zařízení**
  - **System správy log souborů**
  - **Konfigurační aplikace**
  - **Rozšíření funkcionality existující Java aplikace**
  - **Knihovna pro generování grafů**
  - **Modernizace architektury existující Java aplikace**
  - **Stáže v oblasti administrace PC infrastruktury**



# Stipendia

Stipendium společnosti ON Semiconductor mohou získat studenti, kteří:

- **požádají písemně do konce června 2013 a předloží tyto podklady:**
  - strukturovaný životopis v českém a anglickém jazyce
  - doporučení alespoň jednoho univerzitního pedagoga
  - přehled dosavadních studijních výsledků
  - téma závěrečné práce (v případě, že již bylo zadáno)
  
- **jsou minimálně ve 3. ročníku prezenčního studia na vysoké škole**
  
- **úspěšně absolvují výběrové řízení**

Stipendistům dále nabízíme:

- možnost letních stáží
- možnost spolupráce na diplomové práci, apod.



# Diplomové práce

**V rámci spolupráce na diplomových pracích nabízíme studentům:**

- **specifikaci témat a odborné vedení diplomových prací našimi odborníky**
- **možnost využití laboratoří na měření**
- **možnost výběru témat, která jsou v souladu s nejmodernějšími trendy v elektronice**



# SOUTĚŽ O CENY!

Byli jste pozorní?

Na stánku ON máte možnost  
vyhrát tři cyklistické větrovky!

